



*"Suntan"*

JUILLET 1932

# "Summa"™

\*\*\*\*\*

Appareils stéréoscopiques de haute précision 6 × 13 et 7 × 13

Cuves hermétiques pour développement automatique



MÉDAILLES D'OR

STRASBOURG 1924 -- PARIS 1925 -- Exposition Coloniale PARIS 1931

*Louis Leullier*

Constructeur breveté s. g. d. g.

1, Quai d'Austerlitz, 1 -- PARIS (13<sup>e</sup>)

Téléphone Gobelins 47-63 -- Compte chèques postaux : Paris 1074-98

Métro : Quai de la Gare - R. C. Seine 164442

**Achetez français...**

## PRÉSENTATION

---

La STÉRÉOSCOPIE est la plus belle réalisation obtenue en photographie.

Seule, elle restitue le relief vivant de la nature — les sujets sont baignés d'air — vous les revoyez dans leur ambiance réelle.

Aucun format n'est comparable à une vue examinée dans le Stéréoscope. Vous aurez des détails dans les ombres, que vous ne pourrez obtenir par d'autres procédés. Un cliché qui ne donnerait rien sur papier vous donnera encore quelque chose de lisible et d'acceptable en STÉRÉOSCOPIE.

La STÉRÉOSCOPIE n'est pas plus compliquée que la photographie ordinaire. Au lieu d'obtenir une vue, vous en obtenez directement deux. Vous les tirez sur verre, au lieu de papier, et vous regardez dans un stéréoscope. Voilà tout...

Nous nous sommes efforcés de perfectionner nos modèles, tout en simplifiant les manœuvres, qui sont étonnamment simples... Quatorze années d'efforts nous ont permis de prendre, sur le marché, une place primordiale et indiscutable.

Nos appareils sont entre les mains des amateurs les plus cotés, et connus.

Les plus hautes récompenses obtenues, depuis plusieurs années, dans les Concours de Photographie importants (Concours NATIONAL de PHOTOGRAPHIE, Concours de la REVUE FRANÇAISE de PHOTOGRAPHIE, du TOURING-CLUB de FRANCE, du STÉRÉO-CLUB, etc...) ont été remportées avec nos **SUMMUM**.

Nous offrons des avantages absolument personnels à notre Marque, avantages que nous décrirons plus loin.

Nos appareils ne sont guère plus encombrants que certains appareils « timbre-poste », appareils sans décentrement, dont le rendement est loin de correspondre à leur publicité intensive. Nos clichés  $6 \times 13$  vous donneront des éléments  $6 \times 6 \frac{1}{2}$ , dont vous obtiendrez des agrandissements sans limite. Vous ne gâchez pas des mètres de film pour obtenir quelques images acceptables... Nos appareils s'adressent aux Amateurs sérieux, nous sommes à leur entière disposition pour les guider et les conseiller, ceci au mieux de leurs intérêts.

Questionnez-nous... Consultez-nous...

**SUMMUM.**

*Présentation et démonstrations tous les jours, de 8 heures à 20 heures  
(sauf le samedi après-midi)*

**NOS CLIENTS SONT NOS AMIS**

## Ce qu'est la fabrication " SUMMUM "

Un appareil ne doit pas s'acheter les yeux fermés, car, pour un profane, deux appareils peuvent sembler identiques. Comment reconnaître l'appareil en bois gainé et l'appareil métallique, gainé également ?

Comment reconnaître l'obturateur qui était à la mode avant-guerre et l'obturateur moderne, à mouvement d'horlogerie ?

Comment reconnaître des décentrement sérieux, contre de vulgaires glissières, une mise au point de haute précision, contre une mise au point rudimentaire ?

Nous allons donc décrire, le plus sommairement possible, les avantages de notre fabrication et nos conceptions spéciales.

**Principes généraux de fabrication.** — Nous ne faisons que des *appareils métalliques*, seul principe pouvant assurer une précision durable.

Les corps d'appareils sont en métal, gainé en maroquin fin.

Les arrières et avants d'appareils sont en alliage spécial, très léger.

Ces parties sont *fraisées* pour assurer le parallélisme des faces.

Les velours sont encastés dans des logements spéciaux, évitant ainsi leur décollement.

Nos appareils sont donc fabriqués en trois parties bien distinctes :

1. — Avant, fraisé dans la masse.
2. — Ceinture, ou corps d'appareil, établie suivant la longueur focale de l'optique.
3. — Arrière, fraisé dans la masse.

**Universalité d'emploi.** — La fabrication **SUMMUM** donne à l'Amateur l'avantage, très important, de pouvoir équiper l'appareil à sa guise :

Châssis simples en métal léger INALIUM ou NICKEL.

Magasin pour 12 plaques.

Magasin pour 8 autochromes.

Magasin *extra-plat et léger*, pour 12 films rigides (PORTRAITS FILMS.)

Très recommandé pour les excursions pédestres et l'Alpinisme.

Tous ces accessoires utilisables sans aucun adaptateur, ou double échelle de mise au point.

Il est donc possible à l'acheteur de prendre un appareil avec châssis simples, et de le compléter, par la suite, avec un magasin.

VANTER EST BIEN... PROUVER EST MIEUX

**Obturbateurs.** — Nous spécialisant dans l'article sérieux, nous ne voulons présenter que des obturbateurs modernes.

Nous avons donc éliminé l'ancien obturbateur à *frein à air*.

Cet obturbateur, dont le prix de revient est infime, ne correspond plus à ce que réclame l'amateur initié.

Du reste, les obturbateurs monoculaires COMPOUND et IBSO sont devenus respectivement : COMPUR et IBSOR, depuis l'adaptation de la minuterie. Nous avons donc suivi l'ambiance...

Rejetez impitoyablement l'obturbateur désuet, à frein à air.

Notre obturbateur **SUMMUM**, breveté S.G.D.G., monté sur le panoramique et le modèle A, est muni de la minuterie (mouvement d'horlogerie), il donne les vitesses suivantes : 1, 1/2, 1/5, 1/10, 1/25, 1/50, 1/100, 1/150.

Ces vitesses sont constantes sous tous les climats, et vous n'aurez pas les pannes occasionnées par le froid (ce qui se produit en Haute Montagne, avec le frein à air).

En outre, autre *grand avantage*, nous donnons la POSE en 1 et 2 temps, complètement indépendante des instantanés, ce qui vous permet d'arrêter et de reprendre la pose à volonté, ceci *sans réarmer* et donc sans faire bouger l'appareil. Cet avantage est incontestable et *indispensable*, lors de vues très longues prises dans les musées, monuments, etc..., si des sujets passent devant l'appareil.

Notre modèle C, avec COMPUR stéréoscopique, offre les mêmes avantages. Il est du reste assez connu pour que nous nous dispensions d'en faire sa description. C'est le meilleur obturbateur de série.

#### **Echelle de profondeur de champ (création SUMMUM).—**

Nos modèles STÉRÉO-PANORAMIQUES et modèles C, sont munis de la table de profondeur de champ, indiquant, pour chaque distance de mise au point et chaque diaphragme, les limites antérieures et postérieures de netteté (35 combinaisons sont obtenues). Cette échelle vous permettra d'obtenir vos clichés avec le maximum de netteté sur les plans choisis.

**Décentremments.** — Un appareil stéréoscopique sans décentrement est une vulgaire boîte, toujours payée trop cher... La majorité des vues demandent à être décentrées, ceci pour éviter d'obtenir trop de terrain.

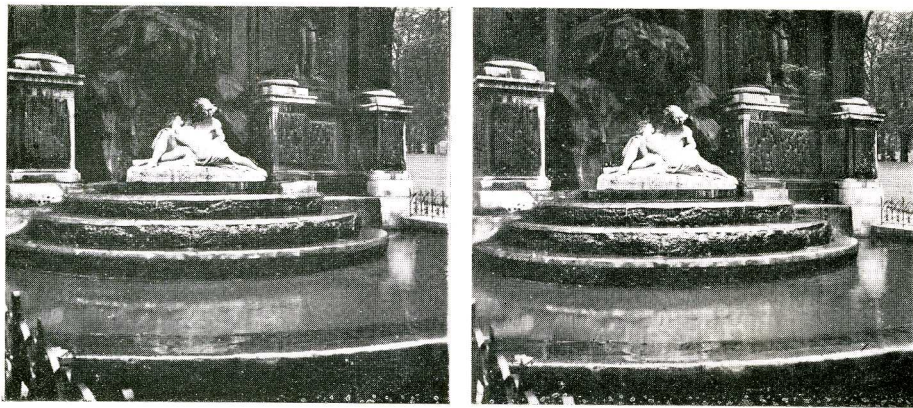
Un fort décentrement est indispensable, et nous donnons en 6 × 13, 15 m/m., ou 13 m/m. en HAUT, et 5 m/m. en BAS. En 7 × 13, 20 m/m. et 10 m/m.

La plupart des autres marques ne donnent que quelques millimètres.

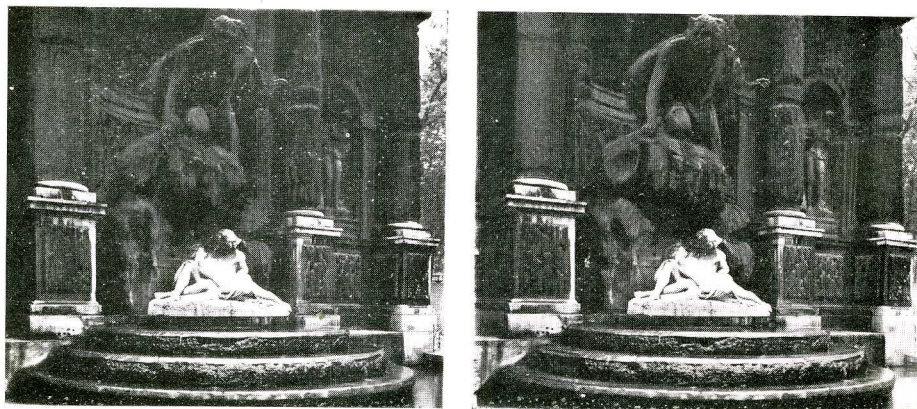
Nos décentremments *sont fraisés* dans la masse, et l'ajustage est à queue d'aronde pour éviter les décalages latéraux.

ACHETEZ PEU, MAIS ACHETEZ BON

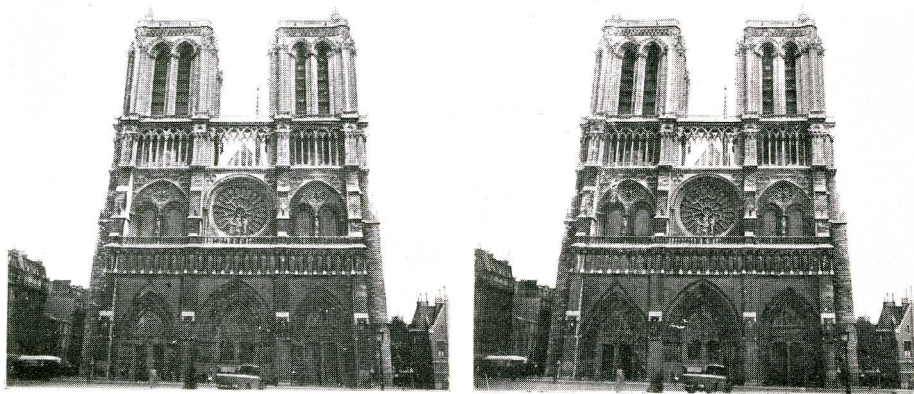
## Nécessité d'avoir un Appareil muni de forts décentremments



Paris. Fontaine Medicis. — Vue prise sans décentrer. (Trop d'avant plan)



Même vue, prise avec 13 m/m de décentration. (Summum 6 × 13, M<sup>1</sup> C). Flors 4,5



Notre-Dame. Vue prise sans décentrer, et en penchant l'appareil, cas des appareils courants  
(Tout est déformé)

**Niveau d'Eau.** — Chaque appareil est muni d'un niveau d'eau sérieux.

**Vis de pied.** — Ils sont au pas du CONGRÈS, et employables avec tous les pieds courants. Nous n'avons pas adopté le principe (à aiguille) dont les inconvénients sont trop connus.

Le STÉRÉO-PANORAMIQUE comporte un écrou supplémentaire, pour prise de vues en HAUTEUR.

**Poignée.** — Tous nos modèles sont munis d'une poignée en NICKEL.

**Finition.** — Nous améliorons de plus en plus la finition de nos modèles. Nous nous sommes efforcés de les rendre facilement démontables, au moyen de vis, et avons éliminé les rivets (principe des fabrications étrangères). Notre visserie est en maillechort, ainsi que les boutons de commandes et les bielles. La gravure est soigneusement faite à la main. Le gainage est en maroquin fin.

**Magasins.** — Nos magasins à plaques et à films rigides sont interchangeables avec nos petits châssis simples. Ils se chargent et se déchargent d'un bloc, ceci facilement dans l'obscurité. Les compteurs sont automatiques.

Ces magasins sont les seuls pratiquement démontables, au moyen de 3 vis.

Le STÉRÉO-PANORAMIQUE et le modèle A utilisent les mêmes magasins.

Le modèle C, type réduit, a un magasin spécial.

**Formats rationnels.** — L'écart normal des yeux étant environ de 65 m/m., il en découle que la plaque doit avoir 130 m/m. de long. Quant à la hauteur, la pratique donne 6 c/m. ou 7 c/m. maximum. Les plaques ordinaires les plus courantes sont donc 6 × 13. Le format 7 × 13 remporte un accueil intéressant près des amateurs avancés. Le format 45 × 107 a été abandonné en raison des inconvénients rencontrés en AUTOCHROMIE, et de la large bande perdue au centre de la plaque. Quant à la soi-disant stéréoscopie sur film cinéma, c'est une plaisanterie qui fait sourire les initiés... et nous ne voulons pas perdre notre temps à discourir sur ce sujet. Adoptez donc le format classique 6 × 13. Si vous êtes un dilettante, prenez le 7 × 13.

Nous sommes à votre disposition pour vous faire examiner les avantages des deux formats.

**L'ACHAT D'UN APPAREIL SIMPLIFIÉ N'EST PAS UNE ÉCONOMIE**

**Viseurs** — Le STÉRÉO-PANORAMIQUE a le viseur à cadre, suivant tous les décentrement : HAUT, BAS, PANORAMIQUE. Constitué par un cadre en cuivre verni, il délimite bien la vue grâce aux larges bandes de côté. Des réticules de centrage permettent d'assurer l'aplomb parfait.

### Nécessité du viseur à hauteur des yeux et inconvénients du REFLEX



Vue bien composée, avec premier plan mettant le sujet principal en valeur



Vue prise du même point (comme avec un viseur REFLEX)  
La balustrade coupe le sujet principal

Le modèle A et le modèle C ont le grand viseur optique, permettant d'opérer aussi bien dans les endroits très sombres, qu'en plein air. Nos viseurs donnent la visée *réelle à hauteur d'œil*.

LA STÉRÉOSCOPIE EST FRANÇAISE



(Nous avons proscrit l'illogique REFLEX, qui donne une visée absolument fautive, à hauteur du ventre, ne permet ni le travail sur pied, ni dans les endroits sombres. En outre, ce viseur annule tout décentrement important, et sa disposition, empiétant sur la séparation stéréoscopique, donne une très grande marge sur les clichés... Ce viseur est constitué par un troisième objectif, qui n'est pas de même ouverture, ou définition, que les objectifs de prise de vue... C'est donc payer bien cher un instrument de vitrine, inemployable pour les véritables initiés.)

**Optique.** — Ce que nous cataloguons a fait ses preuves, et il est inutile de compliquer. Nous avons éliminé ce qui ne nous a pas donné satisfaction à l'usage.

Prenez des objectifs FRANÇAIS; ils sont égaux, sinon supérieurs, à ceux d'importation. Les FLORS, PÉRIGRAPHERS BERTHIOT, les SAPHIRS BOYER, donnent largement satisfaction; leur seul défaut est de ne pas faire assez de ... publicité.

Nous ne faisons aucune substitution d'objectifs, ne pouvant garantir un apairage sérieux, par petites quantités.

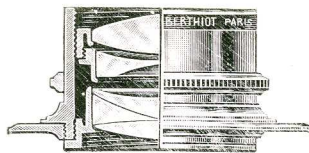
Nous apportons un soin tout particulier au parfait réglage des objectifs, et faisons donner le rendement maximum.

Les lentilles doivent être toujours parfaitement propres, et nous conseillons à nos Clients de ne pas négliger ce point très important, afin de leur éviter d'obtenir des clichés gris.

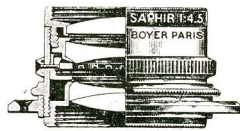
**Ouvertures.** — 4,5 ou 6,3 ?

Que de flots d'encre à ce sujet ! Nous allons résoudre facilement la question :

La mode est aux grandes ouvertures 4,5. Il faut donc donner à



Flors Berthiot 4,5



Saphir Boyer 4,5

l'acheteur ce qu'il réclame. Toutefois, il faut avoir la sincérité de lui dire que :

Le 4,5 à toute ouverture, a peu de profondeur de champ.

Il demande une mise au point et un réglage parfait.

La grande ouverture ne doit être employée que dans des cas spéciaux, et il ne faut pas en faire une généralité.

**" SUMMUM " NE FABRIQUE QUE L'ARTICLE SÉRIEUX**

Le 4,5 étant diaphragmé à des couvertures 8, 11 ou 16, soit les plus normales, vous donnera la même profondeur qu'un 6,3 ramené à ces mêmes ouvertures. Toutefois, il couvrira un peu moins bien, lors des décentrement *importants*.

**Conclusion.** — Qui peut le plus peut le moins.

Si vous prenez du 4,5, soyez raisonnables.

**Longueur focale.** — Nous montons du 85 m/m. et du 75 m/m. Le 90 m/m. est trop long. Au-dessous de 75 m/m., vous avez des déformations.

**Écrans autochromes.** — La solution n'est pas la même pour le FILMCOLOR que pour la plaque autochrome.

Pour arriver à simplifier les opérations et éviter d'avoir deux paires d'écrans, nous conseillons :

1. — Pour plaque AUTOCHROME, les écrans *corrigés*, qui se vissent sur les barillets avant des objectifs. Le décalage produit par le retournement de la plaque autochrome est alors rattrapé automatiquement. Les écrans à l'avant sont plus faciles à placer que les écrans arrière. Nous livrons malgré cela des écrans plans qui se placent à l'arrière des objectifs, soit dans la planchette de décentrement, ceci dans nos stéréo-panoramiques et modèle A (sauf modèle C).

2. — Pour FILMCOLOR. — Nous conseillons d'utiliser les mêmes écrans que pour les plaques. Il suffira d'avancer la mise au point de l'épaisseur moyenne des plaques, soit 1 m/m., 5.

Les écrans corrigés peuvent donc servir à deux fins.

Prix des écrans corrigés pour l'avant : *la paire*, 120 fr.

Prix des écrans plans pour l'arrière (STÉRÉO-PANORAMIQUE et non panoramique, modèle C excepté) : *la paire*, 30 fr.

**Écrans orthochromatiques.** — Ils sont indispensables pour avoir du détail dans les lointains, nous les recommandons pour : marines, vues de montagne, verdure (même avec plaque ortho).

*Les écrans de ciel* (montage à prisme) sont recommandés pour les effets de nuages.

**Bonnettes.** — L'emploi permet plusieurs combinaisons :

Nos bonnettes 1 mètre donnent NET à 1 mètre, appareil réglé sur l'INFINI.

En utilisant la mise au point, il est possible alors de travailler à de très courtes distances. Il reste entendu, que la mise au point rigoureuse doit se faire sur dépoli, travail sur pied.

PRENEZ DE SUITE UN APPAREIL PERFECTIONNÉ  
C'EST LE MEILLEUR CALCUL

**Parasoleils.**— Les grandes ouvertures actuelles donnent souvent lieu à des réflexions sur les lentilles, les barillets sertissant les objectifs étant trop courts. Pour remédier à cet inconvénient, l'usage des parasoleils est nécessaire.

Pour s'en convaincre, il suffit de faire l'expérience suivante : regardez normalement un sujet quelconque, ensuite portez sur les yeux les mains entr'ouvertes comme deux tubes, vous vous rendrez compte immédiatement que les sujets se détachent bien mieux et sont moins confus.

**Nota.** — Ne pas employer les parasoleils pour le panorama, les rayons optiques seraient coupés.

**Pour alléger votre bagage.** — Nous nous efforçons de donner toujours plus réduit, léger et perfectionné. Notre appareil le plus complet est moins lourd qu'une folding 9 × 12. Notre modèle C est du même poids qu'un 6 × 9 à pellicules. Il est des limites au-dessous desquelles il est dangereux de descendre.

Pour l'Amateur qui désire alléger le poids total (appareil et munitions) : ALPINISTE, CYCLO-TOURISTE,— Amateurs d'excursions pédestres, nous déconseillons donc l'usage des plaques de verre, et les engageons à utiliser le FILM *RIGIDE*, dit PORTRAIT FILM.

Voici, du reste, un tableau permettant de juger :

Une boîte de plaques 6 × 13 pèse 300 grammes.

Une boîte 12 PORTRAITS FILMS pèse 85 grammes et le contenu 30 grammes.

Le magasin extra-plat, pour 12 films rigides, pèse 450 gr. chargé.

Le PORTRAIT FILM est rapide, anti-halo-ortho, incassable, se coupe et s'inverse facilement. Le prix est de 15 fr. la douzaine, et l'envoi se fait facilement par poste, sans crainte de casse. (Nous le livrons par retour du courrier).

Pour vos grandes excursions, prenez du FILM RIGIDE, vous pourrez facilement loger 12 boîtes de films dans vos bagages, ou encore mieux, faire un paquet unique de 144 films, en supprimant les boîtes d'origine ; vous aurez ainsi allégé votre bagage dans la proportion de 1 à 10...

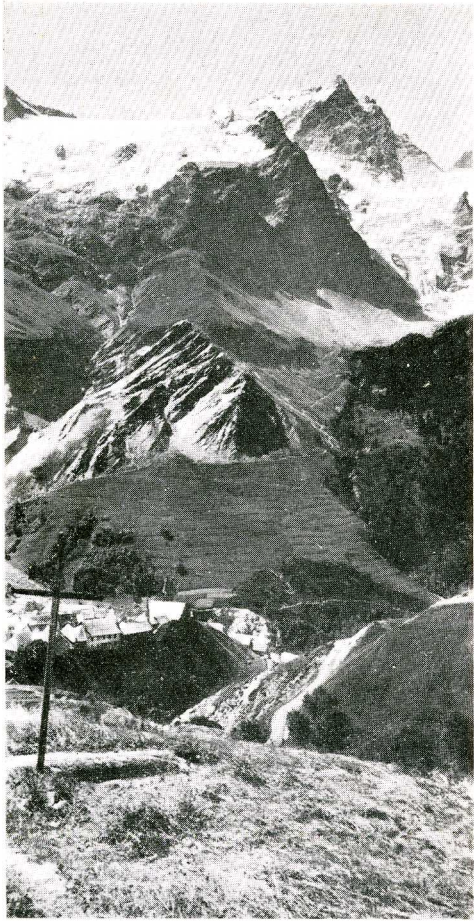
**Châssis simples.** — 6 châssis NICKEL pèsent 500 grammes.

6 — INALIUM — 220 —

Les châssis INALIUM, traités avec soin, font un très long usage.

.....

SUIVEZ NOS CONSEILS, VOUS VOUS EN TROUVEREZ BIEN



La Meije

## Vues Panoramiques prises avec SUMMUM Stéréo-Panoramique

---

Notre Stéréo - Panoramique  $6 \times 13$  est moins lourd qu'une folding  $9 \times 12$ .

---

Aucune complication mécanique supplémentaire, sûreté de manœuvre.

---

Simplicité de fonctionnement (pas de verrous), une simple pression sur la boîte d'obturateur, et la cloison s'escamote automatiquement.

---

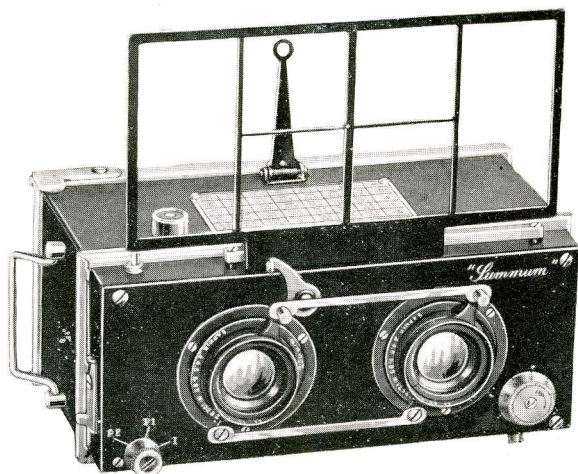
**SUMMUM** Stéréo-Panoramique  $6 \times 13$  a l'avantage du monoculaire et du stéréoscopique.

---

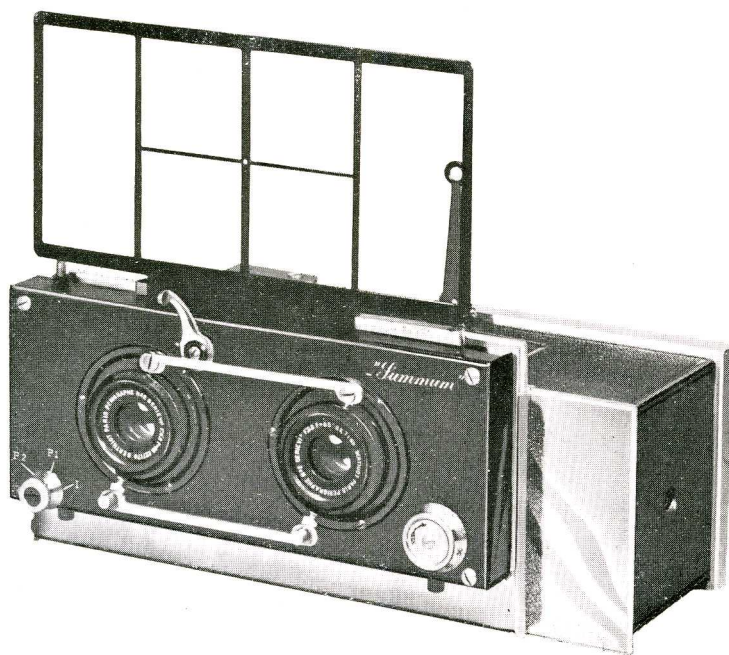
**JUGEZ !...**



Reproductions du Stéréo-Panoramique  
SUMMUM 6 × 13



Modèle - vu de face - non décentré



Même modèle - montrant le décentrement en HAUTEUR de 15 m/m.,  
et le décentrement PANORAMIQUE

# Le Stéréo-Panoramique 6 × 13 "SUMMUM"

Poids 950 grammes (moins lourd qu'une Folding 9 × 12)  
Dimensions : 17 c/m. × 7 c/m. 5

Cet appareil est le plus complet de nos séries, car il possède les avantages de l'appareil stéréoscopique et du monoculaire.

Sans complications extérieures, il est possible de décaler la cloison stéréoscopique, ceci d'une façon automatique, afin de centrer un objectif au milieu de l'appareil. De ce fait, il est possible d'obtenir des images rectangulaires du plus bel effet, dont l'amplitude de couverture est en rapport avec le diaphragme employé. Par exemple, un SAPHIR 4,5 à petit diaphragme pourra couvrir du 6 × 11 c/m. Il est facile alors d'obtenir des vues en hauteur du format 6 × 9, ceci en diaphragmant moins. Le PÉRIGRAPHE BERTHIOT donnera une couverture supérieure.

**Décentremments.** — Haut, 15 m/m. Bas, 5 m/m.

**Mise au point.** — Se fait par montures hélicoïdales des objectifs, montures livrées par les opticiens. A toute ouverture, la mise au point arrive jusqu'à 2 mètres. Cette mise au point et les iris sont accouplés par bielles en maillechort.

**Obturateur SUMMUM, breveté S. G. D. G.** — Cet obturateur donne les avantages décrits précédemment, soit POSE en 1 et 2 temps sans armer, et permettant des reprises de poses. Vitesses chronométriques par minuterie, donnant 1 seconde, 1/2, 1/5, 1/10, 1/25, 1/50, 1/100, 1/150.

**Viseur Iconomètre,** avec réticule de centrage. Ce viseur suit les 3 décentremments, HAUT, BAS, PANORAMIQUE.

**Niveau d'eau** à double bulle.

**Échelle de profondeur de champ.**

**2 Écrous** au pas du CONGRÈS, pour vues stéréoscopiques, panoramiques et en hauteur. Poignée en NICKEL pour porter l'appareil.

Chaque appareil est livré avec : bouchons d'objectifs, déclencheur métallique, verre dépoli réversible, sac de luxe.

PRIX :

	6 châssis nickel numérotés — sac	Magasin 12 plaques sac
Saphirs Boyer 4,5, 85 m/m. . . . .	2.100 »	2.500 »
Périgraphes Berthiot 6,8, 85 m/m. . . . .	2.600 »	3.000 »

(Très recommandé pour alléger le poids). Magasin spécial, extra-plat, pour 12 films rigides : **375 fr.**

Magasin spécial pour 8 autochromes : **375 fr.**

Magasin à film-pack se chargeant en plein jour : **75 fr.**

**SUMMUM Stéréo-panoramique est le plus perfectionné du marché mondial**

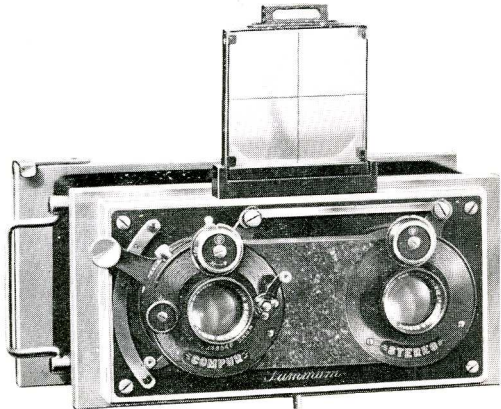
NOUVEAU

## SUMMUM 6 × 13 Modèle C (non panoramique)

CRÉATION MARS 1932

**Le poids, voilà l'ennemi...** — Toujours à la recherche du plus réduit et léger, nous sommes heureux de pouvoir livrer le modèle le plus minime qui puisse exister dans ce format, réellement rationnel.

**Apparence d'un** 45 × 107, mais 6 × 13 en réalité.



" SUMMUM " Modèle C 6 × 13

13 m/m., BAS 5 m/m., ajustage à queue d'aronde.

Corps de l'appareil gainé maroquin fin.

**Obturateur Compur** stéréoscopique, donnant la pose en 1 et 2 temps sans armer et les vitesses chronométriques suivantes : 1, 1/2, 1/5, 1/10, 1/25, 1/50, 1/100, 1/250 (le plus rapide en 6 × 13).

**Mise au point de haute précision** par montures hélicoïdales à rampes multiples fraisées dans un métal dur. Lecture de la mise au point sur secteur maillechort. Grande facilité de manœuvre pour travail sur dépoli.

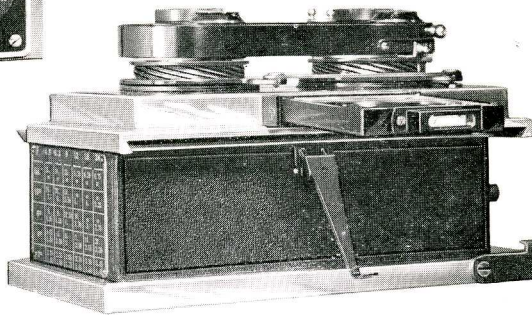
**Grand Viseur clair** donnant l'image dans son ampleur, ceci, logiquement à hauteur d'œil (pas d'illogique REFLEX...) Œilleton de visée à relevée et abaissement *automatiques*.

Poids 690 grammes. Longueur arrière 15 × 7 1/2, avant 13 × 6 m/m.

Tous les derniers perfectionnements sont réunis :

Fabrication métallique soignée et précise. Avant et arrière fraisés.

Décentrements : HAUT



Détail des rampes hélicoïdales à filets multiples.

- du décentrement à queue d'aronde.
- de l'œilleton automatique.
- de la table de profondeur de champ.

SUMMUM MODÈLE C : UN PETIT BIJOU...

Exclamation poussée par les visiteurs du dernier Salon de la Photographie

**Niveau d'eau** placé sur le viseur et permettant de contrôler l'aplomb, lors de la visée (nouveau).

**Echelle de profondeur de champ** au 1/20 de m/m., assurant le maximum de netteté sur les plans choisis.

Ecrou au pas du congrès. Poignée en nickel pour porter l'appareil.

Prix avec 6 châssis légers en INALIUM, ou châssis en NICKEL (au choix). Sac grand luxe, vache marron, fermeture à serrure, dépoli réversible, bouchons, déclencheur métallique.

BERTHIOT 6,3 75 m/m. . . . . 1.500 fr.

FLORS BERTHIOT 4,5, 75 m/m. 1.900 -

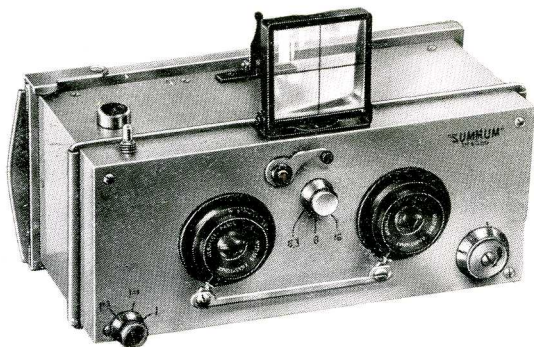
(combinaison à 5 lentilles couvrant bien la plaque  
Magasin spécial, réduit, pour 12 plaques) 375 -

**Format (7 × 13 (nous consulter))**

**SUMMUM 6 × 13 Modèle A 1932 (non panoramique)**

Poids : 800 grammes

Pour toucher une Clientèle qui ne veut arriver au prix du STÉRÉO-PANORAMIQUE, nous avons créé un modèle très intéressant, comportant les principaux avantages décrits :



Même principe de construction que le panoramique, décentrement HAU-TEUR 15 m/m, BAS 5 m/m. Même obturateur perfectionné. GRAND VISEUR Optique. MISE AU POINT jusqu'à 2 mètres, par avancement des

lentilles frontales, diaphragmes à rotation 4,5, 8 et 16. Niveau d'eau, poignée en NICKEL,

C'EST DONC L'APPAREIL COMPLET, et non l'appareil rudimentaire, dit « simplifié ».

L'optique, de premier ordre, est de combinaison à 4 lentilles, pouvant rivaliser avec l'anastigmat le plus renommé.

PRIX :

	6 châssis nickel sac luxe	Magasin 12 Pl. sac luxe
Optis 4,5 75 m/m. . . . .	1.200 »	1.600 »

Magasin à film-pack : 75 fr.

Le modèle A est l'appareil le plus complet, au meilleur prix...



# Les Cuves hermétiques "SUMMUM"

*Modèles déposés*

**pour développer, fixer et laver, en plein jour**

SUMMUM est le premier à avoir lancé, sur le marché Français, une cuve réellement pratique. Les milliers d'exemplaires vendus sous tous les climats sont la meilleure preuve du succès.

Les particularités générales sont :

Couvercle réellement étanche à la lumière, grâce à des chicanes et contre-chicanes, bien comprises.

Bouchon spécial pour entrée ou évacuation d'air, évitant les crachements de liquide lors de l'introduction des bains.

Fermeture sérieuse, du type AUTOCLAVE.

Panier à plaques, pouvant contenir 6 ou 12 plaques (2 dos à dos, verre contre verre). Tout agrafé, sans soudures.

Volume de bain réduit à l'extrême limite.

Construction soignée.

La gamme de nos cuves à plaques vient d'être complétée par nos modèles à films,  $4 \times 6 \frac{1}{2}$ ,  $6 \times 9$  et  $6 \frac{1}{2} \times 11$ .

Construction en FIL de NICKEL PUR.

Les paniers à films ont les avantages suivants :

La pellicule ne porte que sur des *angles minimes*, nos fils étant incurvés dans deux sens, pour éviter la formation de zones lors du développement (cas rencontrés jusqu'à ce jour).

Le chargement du panier est des plus faciles, et ne nécessite pas l'usage de 3 mains... Nous estimons que ce chargement peut se faire dans l'obscurité absolue, ceci en quelques secondes.

Les paniers, suivant les formats, ont 4 ou 6 enroulements.

Tout le matériel pour films, est en NICKEL PUR, c'est un article durable qui donnera entière satisfaction.

## Comment employer nos Cuves "Summum"

**Principe.** — Le soir, dans une chambre quelconque, où l'obscurité sera faite, placez vos 6 ou 12 clichés dans le panier, ou enroulez votre pellicule sur les fils (la tension s'obtient au moyen du petit caoutchouc fixé sur la dernière barre). Placez le couvercle, allez vous coucher.

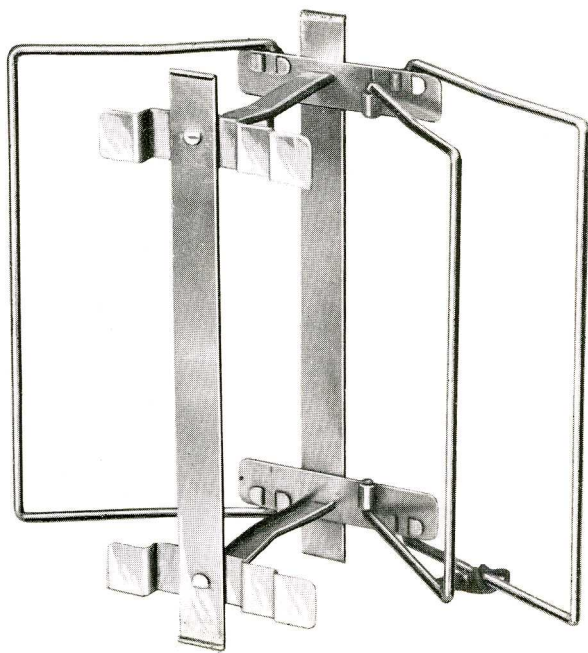
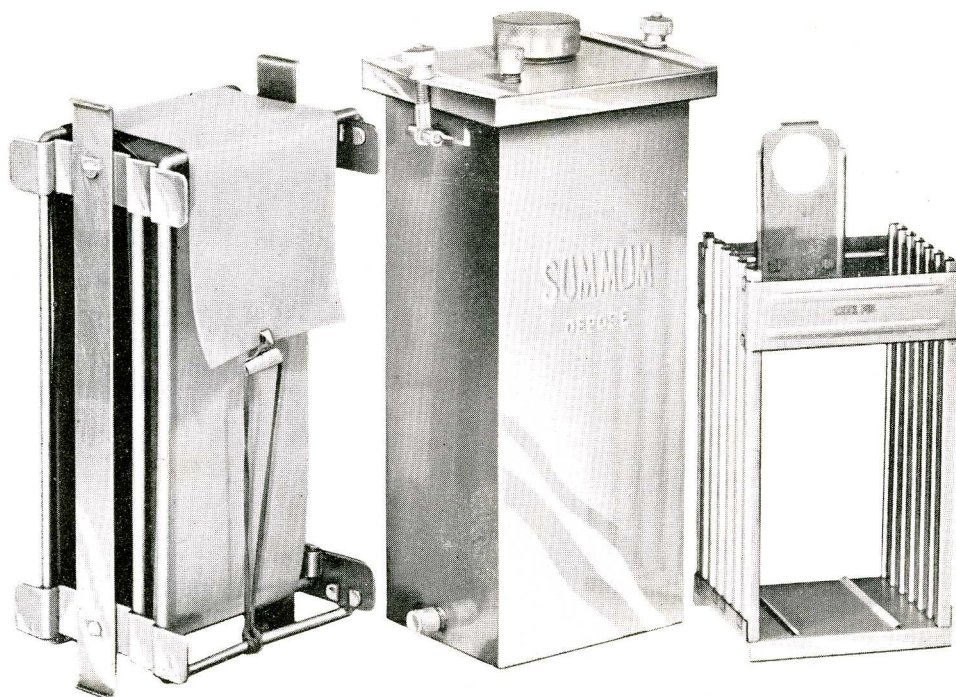
Le lendemain, en plein jour, versez le révélateur dilué dans la cuve. Placez la cuve sur votre bureau, sur votre table en déjeunant, et secouez-la à intervalle de 5 minutes environ.

Au bout d'une demi-heure ou une heure, videz par les bouchons du haut. Remplissez la cuve d'eau pour le rinçage. Videz et introduisez l'hyposulfite acide. Agitez la cuve et, au bout d'un quart d'heure, votre fixage sera terminé.

Ouvrez la cuve et videz l'hyposulfite.

**FINIE LA CORVÉE DE LA CHAMBRE NOIRE...**

Reproduction de la cuve **SUMMUM**, avec panier à plaques  
et dispositif (déposé), pour le développement des films en bobines



**DISPOSITIF**  
pour film  $6 \times 9$   
**8 poses**  
(Modèle déposé)

Se pose à plat  
sur une table et  
l'enroulement est  
d'une simplicité en-  
fantine.

Bien remarquer  
les barres incurvées,  
réduisant les points  
de contact au mini-  
mum.

**Lavage.** — Le meilleur principe de lavage est de changer l'eau 6 à 8 fois, ceci à intervalles de 5 minutes. Inutile donc d'avoir l'eau courante, un broc suffira. Le lavage doit se faire *dans la cuve*, pour éliminer l'hyposulfite.

Après usage, essuyer cuve et panier et placer le couvercle à champ dans la cuve (et non sur la cuve), pour faciliter l'évaporation.

Avec notre principe, vous développerez partout, sans avoir les 3 cuvettes rituelles... Vous aurez des clichés fouillés donnant le maximum de rendement. Vous aurez également vos clichés, de suite, avec une économie considérable. Ex. : 12 clichés 6 × 13 donnés à développer coûtent :  $12 \times 0.70 = 8.40$ .

En développant vous-même, vous arriverez à gagner 8 fr...

### L'ACHAT D'UNE CUVE SUMMUM N'EST PAS UNE DÉPENSE, C'EST UNE ÉCONOMIE

Voici une formule très simple, que vous pouvez préparer avant l'emploi :

Eau . . . . .	1.000 cc.	Température 18°
Sulfite de soude anhydre. . .	6 grammes	
Métoquinone . . . . .	1 --	Durée de
Carbonate de soude anhydre	1 --	développement
30 gouttes de bromure à 100/0		20 minutes

Autre formule, à préparer *au moment de l'emploi* :

Eau . . . . .	1.000 cc.	
Sulfite de soude anhydre. . .	3 gr. 5	Durée du
Diamidophénol . . . . .	1 gr. 5	développement
15 à 20 gouttes de bromure à 100 0		30 minutes

FIXAGE. — Eau 1.000 cc. Hyposulfite 200 gr. Bisulfite de soude liquide 50 cc.

De nombreux clients utilisent nos cuves pour le développement des positifs stéréoscopiques, ce qui permet d'accélérer le tirage. Au fur et à mesure de leur impression, les positifs sont placés dans la cuve, et le couvercle est replacé sur celle-ci, sans se servir des vis de pression. De temps à autre, le panier est soulevé et abaissé pour le brassage du bain. (Employer les formules indiquées par les fabricants).

#### PRIX des cuves SUMMUM

4 1/2 × 6, 6 1/2 × 9, 45 × 107, 6 × 13.  
9 × 12, 7 × 13 . . . . .  
10 × 15. . . . .

#### Cuves spéciales pour films :

4 × 6 1/2 . . . . .  
6 × 9 . . . . .  
6 1/2 × 11. . . . .

Cadre à film-pack (l'unité), le panier contient 6 cadres. 9 »

	Cuivre nickelé	Nickel pur
	100 »	135 »
	110 »	150 »
		180 »
		150 »
		180 »
		200 »

LA CUVE "SUMMUM" EST UNIQUE

## LA PROJECTION

---

Pour passer une soirée des plus agréables, la projection vous permettra de pouvoir faire examiner à une réunion nombreuse vos clichés d'excursions. La finesse des positifs sur verre, le format rationnel vous assureront un rendement égal à ce que vous pourrez avoir dans les plus grandes salles de conférences.

La projection de vos clichés sera autrement intéressante que la projection obtenue avec les cinémas « jouets », films réduits de 9 ou 16 m/m. D'autre part, l'Amateur faisant lui-même ses films sait très bien qu'actuellement le prix est prohibitif, ceci pour obtenir une image fugitive de quelques minutes. A titre d'exemple, 12 mètres de films 16 m/m. donnent une durée de projection de 2 minutes..., et comme pour avoir quelque chose de potable il faut obtenir un positif du négatif (et non inverser le négatif), il est facile de se rendre compte que cette distraction ne peut convenir qu'aux millionnaires. De nombreux clients ont abandonné de ce fait, la durée des films étant trop éphémère.

Nous avons un modèle de lanterne portable, dont le prix est très modique : **600 francs**, et nous sommes à la disposition de nos clients pour projeter gracieusement leurs clichés, afin qu'ils puissent examiner le rendement.

---

## AGRANDISSEMENT

---



Et c'est encore en FRANCE que vous trouverez les meilleurs modèles d'agrandisseurs...

Ne prenez pas l'article sans condensateur.

Nous vous conseillons le NOXA 8, qui agrandit jusqu'à 30 × 40.

---

PRIX : **780 francs**

---

**Nos clients ne sont pas des ignorants se laissant influencer par des phrases trop intéressées.**

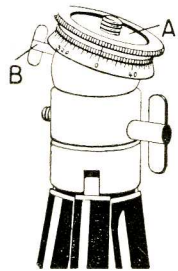
**NOUS SOMMES LA POUR VOUS SERVIR**

# NOS ACCESSOIRES

Magasin 6 × 13, 12 plaques . . . 500 »  
 — — 8 autochromes. 500 »  
 — extra-plat 12 films . . . 375 »  
 — spécial pour Modèle C,  
 12 plaques . . . 375 »  
 Boite 12 portraits films . . . 15 »  
 Télémètre pour apprécier les distances  
 (pose comprise) . . . 200 »

**ÉCRANS** (livrés par paire, en boîte riche-  
 ment gainée maroquin) :  
 Orthochromatiques × 3 . . . 70 »  
 De ciel, pour nuages . . . 120 »  
 Autochromes, corrigés . . . 120 »  
 Bonnettes 1 mètre . . . 70 »  
 Parasoleils . . . 30 »

Pochette, maroquin, contenant 6 châssis  
 nickel, numérotés, . . . 90 »  
 Châssis autochrome, pièce. . . 15 »



Pied cuivre 1 m. 50,  
 plateau détachable,  
 tête à rotule, gradua-  
 tion 360° (ce qui se  
 fait de plus pratique) :  
 150 francs

Etui pour ce pied :  
 35 francs

Mesure-pose de Bourée (fig. 1) . . . 20 »

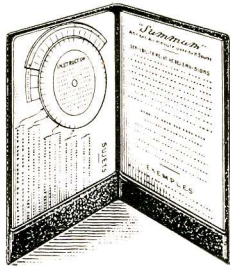


Fig. 1

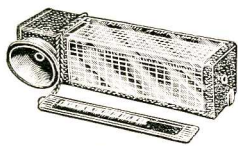


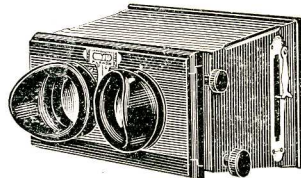
Fig. 2

Posophotomètre filmograph (fig.2) 125 »  
 Traité de stéréoscopie de  
 H. Cuisinier. Franco . . . 5.50

Déclencheur à distance, pour se photo-  
 graphier soi-même . . . 30 »  
 Châssis transposeur, métal . . . 30 »  
 — — automatique 70 »  
 — — pour films-  
 packs . . . 100 »  
 Coupe plaque. . . 20 »  
 Diamant 1<sup>re</sup> qualité. . . 50 »

**STÉRÉOSCOPES** : 6 × 13 court foyer,  
 écartement variable des oculaires, verres  
 de 40 m m :

Bonnettes à œillères. . . 200 »  
 En 7 × 13 . . . 260 »



**STÉRÉOSCOPE CLASSEUR** : 6 × 13,  
 7 × 13, court foyer, tous les derniers  
 perfectionnements :

Acajou ciré . . . 875 »

Un stéréo-classeur placé dans votre  
 salon vous permettra d'examiner vos vues  
 de jour et de nuit.



Tout sera classé *en ordre*, à l'abri des  
 poussières et rayures.

N'hésitez pas à en faire l'achat.

.....  
*Au retour des vacances, si vous ne pouvez  
 faire vos travaux, nous nous en chargerons.  
 (Positifs soignés, agrandissements de luxe),  
 exécutés par des opérateurs diplômés.*

**Plaques, Papiers, Produits frais**  
 (au cours)