

SUMMUM



La photographie en relief

Obtenir la restitution exacte de ce que vous avez vu, ceci avec son RELIEF NATUREL, n'est-ce pas le rêve de chaque amateur ?

La STÉRÉOSCOPIE vous offre, seule, ce charme incomparable !

SUMMUM, la marque spécialisée, vous a créé des modèles perfectionnés, d'un fonctionnement simple et pratique, vous permettant d'arriver rapidement au succès.

D'abord, notez bien que faire une vue en *relief* est aussi simple que de faire une vue ordinaire. Autre avantage : avec un cliché 6×13 , vous avez deux vues $6 \times 6 \frac{1}{2}$. Il vous est donc possible de les tirer sur papier par contact, ou les agrandir. Nos **SUMMUM** sont donc **universels**, puisque vous avez des clichés soit stéréoscopiques, soit monoculaires.

Maintenant, voulez-vous nous permettre de parler un peu de nous et vous dire comment nous avons créé notre marque **SUMMUM** ?

C'est bien simple...

Pratiquant la stéréoscopie depuis 35 ans, nous étions des mieux placés pour connaître et créer ce qui répondait le mieux aux amateurs avancés. En contact direct avec eux — fréquentant les Sociétés de "purs" — nous avons pu perfectionner en nous basant sur l'ambiance.

Nous n'avons jamais copié, mais avons créé. En adoptant nos **SUMMUM**, vous pouvez être assurés de posséder un appareil sérieux, à un prix abordable vu la qualité offerte. Nous ne faisons pas d'appareils simplifiés dont l'achat est bien vite regretté. Prenez donc de suite l'appareil COMPLET, c'est la meilleure des économies. LE PRIX PASSE, LA QUALITÉ RESTE.

Avec nos principes, nous avons pu nous faire des clients et amis, et sommes toujours à votre entière disposition pour vous guider au mieux dans vos achats. N'hésitez pas à nous consulter.

Que vous dire de plus ?

Nos références, vous les connaissez, et n'ignorez pas que nos appareils sont les plus répandus dans les Sociétés d'amateurs, que les premiers prix dans les concours photographiques importants ont été remportés avec nos **SUMMUM**. Nos clients sont donc nos meilleurs propagandistes, ce dont nous les remercions.

Nos appareils sont soigneusement vérifiés avant livraison, le réglage optique subit un contrôle rigoureux. Un essai peut être fait en votre présence pour vous donner entière garantie.

SUMMUM.

— 1 —

Notre principe de construction

Summum n'a pas voulu suivre les sentiers battus et a son principe spécial de construction.

Nos appareils sont **ENTIÈREMENT MÉTALLIQUES**, donc pas de corps en bois à glissières rapportées. Les **Summum** ne sont pas influencés par la température.

Pour assurer un dressage correct des surfaces, les avants et arrières sont pris dans la masse du métal et fraisés mécaniquement. Ces deux parties sont réunies par une ceinture en cuivre, ceinture gainée intérieurement et extérieurement.

L'appareil est créé spécialement *pour l'optique qui lui est destinée*. Si ce principe est plus onéreux que d'autres, nous avons la satisfaction de donner quelque chose de mieux.

Les entrées de jour sont obstruées par de la grosse peluche, pratiquement inusable, et donc irremplaçable. Des logements spéciaux sont fraisés pour encastrier cette peluche afin d'éviter des décollements.

Toutes les pièces fournissant un travail mécanique sont en cuivre, maillechort ou acier trempé.

Décentremments. - Nous adressant aux connaisseurs, nous ne voulons pas donner des appareils incomplets. Un appareil **PERFECTIONNÉ** doit être muni de **DÉCENTREMENTS IMPORTANTS**.

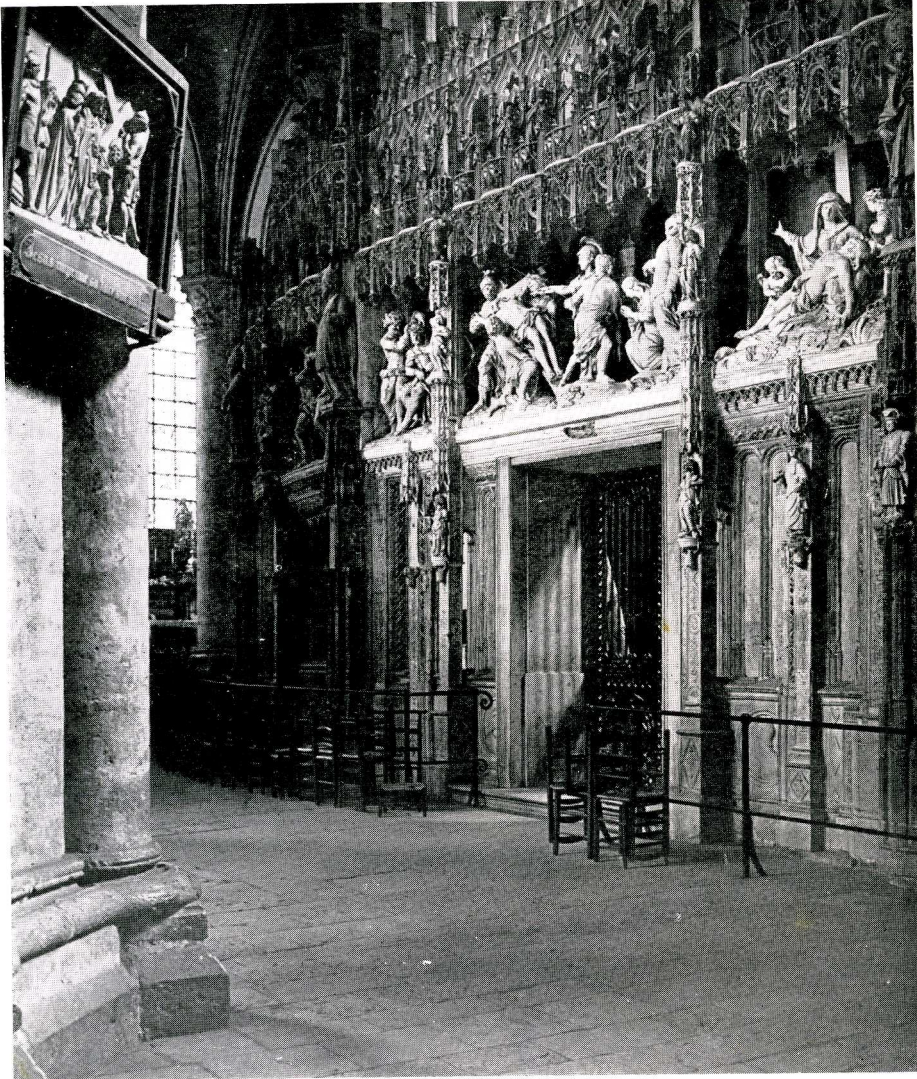
Il est matériellement impossible de photographier des monuments, détails d'architecture, clochers, vues de montagne, sans décentrement. Utiliser un appareil dit **MODERNE** sans décentrement nous remet au doux temps... des détectives.

Nos **Summum** ont donc le fort décentrement en **HAUTEUR** et un décentrement en **BAS**. Vous pouvez donc effectuer tous travaux, ceci correctement. Ces décentremments sont ajustés à queue d'aronde, glissières prises dans la masse.

Echelle de profondeur de champ. - Notre échelle de profondeur de champ, fixée sur chaque appareil, en complète avantageusement le rendement.

Étudiée pour chaque distance et diaphragme, elle vous donne les limites antérieures et postérieures de netteté. Vous utilisez donc au mieux les capacités de vos objectifs pour obtenir le maximum de finesse sur les plans choisis.

Obturbateurs. — Un obturbateur stéréoscopique moderne doit avoir les qualités suivantes :



(Cliché G. Hervet)

Cathédrale de Chartres. — Pourtour du cœur. (Agrandissement d'élément 6 × 6)

Pose en II temps, sans armer. Permettant les reprises de pose sans faire bouger l'appareil.

Pose en I temps, sans armer.

Vitesses chronométriques, *en armant*, ceci pour éviter l'effort anormal qui

serait demandé au levier, puisque ce levier devrait opérer armement et déclanchement, en une seule opération.

Règlage mécanique par minuterie (suppression du frein à air et de son inconstance, suivant les températures).

Les obturateurs montés sur nos **Summum** répondent tous à ces avantages.

Viseurs. — Le stéréopanoramique a le viseur à cadre, à larges bandes, délimitant bien le sujet. Le Modèle C a un viseur optique à très grande lentille plan concave — lentille réticulée. Ce viseur a une mire-loupe carrée, obligeant à la concordance avec la lentille avant, d'où grande précision dans la mise en plaque.

La clarté est merveilleuse, et vous pouvez opérer dans les endroits les plus sombres.

Nous affirmons que nos viseurs sont les plus logiques et rationnels. Ils suivent tous les décentrement.

REFLEX, TÉLÉMÈTRE ? — La stéréoscopie demande l'obtention de tous les plans nets. Il s'ensuit que le diaphragme doit être employé presque constamment.

L'ouverture 4,5 doit être employée dans des cas spéciaux et ne doit pas être une généralité.

En ce qui nous concerne, nous ne voyons pas la nécessité d'appliquer, sur un appareil stéréoscopique, un REFLEX ou un TÉLÉMÈTRE, ces deux solutions supprimant un avantage PRIMORDIAL, soit le décentrement INDISPENSABLE, pour un amateur avancé.

Un objectif de 75 m/m de foyer en 6x13, qui doit travailler normalement à 8, 11 ou 16, n'a pas besoin d'artifices (plus ou moins précis...) pour obtenir une mise au point correcte. Le dernier des débutants saura apprécier une distance de quelques mètres.

Nous affirmons que nos viseurs logiques — notre mise au point précise — notre échelle de profondeur de champ, sont plus intéressants que des complications plus nuisibles qu'utiles, et dont nous renouvelons les inconvénients :

REFLEX. — Visée trop basse à hauteur du ventre (donc inacceptable en stéréoscopie, où la visée doit être effectuée comme vous voyez les sujets, soit à hauteur d'œil), écart trop important des deux objectifs, d'où obtention d'une grande marge entre les deux éléments. Inemployable dans les endroits sombres.

TÉLÉMÈTRE. — Impossibilité d'apprécier les distances sur des sujets en mouvement — accoutumance impossible pour certains amateurs. Obligation, après avoir apprécié la distance, de recourir au viseur.

C'est une complication inutile (pour vendre aux ignorants).

Tant que la mode ne nous y obligera pas, nous resterons dans les saines idées logiques.

Optique. — Après de nombreux essais et contrôles sur des milliers d'objectifs, nous sommes heureux de constater que l'Industrie française n'a rien à envier à l'étranger. Nous montons donc des objectifs français et n'en voulons pas d'autres.

Nos SAPHIRS BOYER 4.5, nos FLORS BERTHIOT 4.5, tiennent facilement tête aux objectifs d'importation, pour lesquels nous n'avons du reste qu'une garantie toute morale...



(Cliché G. Hervet)

Crécy-la-Chapelle (S.-et-O.). – Agrandissement d'élément 6 × 6

Nous ne faisons aucune substitution d'objectifs, ne pouvant garantir un parfait apairage par petites quantités. Ce que nous cataloguons a fait ses preuves, et nous ne voyons pas la nécessité d'opérer des modifications.

Équipement de nos modèles. - Dès le lancement de notre marque, nous avons tenu à ne pas imposer l'éternel magasin à plaques, qui était lié obligatoirement à l'appareil.

Nos **Summum** peuvent être livrés :

Avec châssis simples en nickel (solution la plus économique);

Avec magasins de 12 plaques;

Enfin, avec le nouveau magasin à pellicules en bobines - magasin moderne, donnant un rendement parfait.

MAGASIN à 12 plaques. - Ce magasin est entièrement métallique (cuivre gainé en maroquin). Sous un volume réduit, il contient 12 porte-plaques en NICKEL. De même foyer que les châssis simples, il donne une mise au foyer parfaite. Contrairement aux autres modèles, il est d'une simplicité de démontage étonnante. Pas de volet souple en acier - volet fragile, et dont le remplacement est très onéreux. Aucun volet à l'extérieur au moment de la prise de vue.

ESCAMOTAGE EN TOUS SENS. C'est le magasin avec lequel vous aurez le moins d'ennuis.

Se livre en deux modèles : Type panoramique ou Modèle A; Type réduit pour modèle C.

PRIX : 500 francs



(Cliché G. Hervet)

Reuven. - La grosse Horloge. Agrandissement d'élément 6 × 6
(décentrement maximum en hauteur)

Notre magasin **SUMMUM**

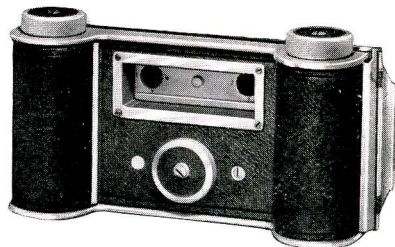
pour pellicules en bobines (Modèle 35)

Les amateurs stéréoscopistes, gagnés par l'ambiance, demandaient de plus en plus l'emploi de la pellicule en bobine pour alléger le poids total du bagage photographique (nous ne pouvons les en blâmer). Après avoir étudié la question depuis plusieurs années, nous sommes heureux de pouvoir présenter un magasin parfaitement au point — essayé par nos clients les plus qualifiés — dans les conditions les plus défavorables.

Notre magasin présente les avantages suivants :

Entièrement métallique.

Interchangeabilité avec les châssis simples ou magasins à plaques sans aucun adaptateur.



Poids réduit.

Volume minime.

Forme incurvée pour faciliter la vision.

Chargement d'une facilité extrême.

Précision absolue pour la mise au foyer.

Blocage du film lors de la prise de vue.

Déblocage lors de l'enroulement.

Pas de contact du film avec des rouleaux métalliques (source de rayures).

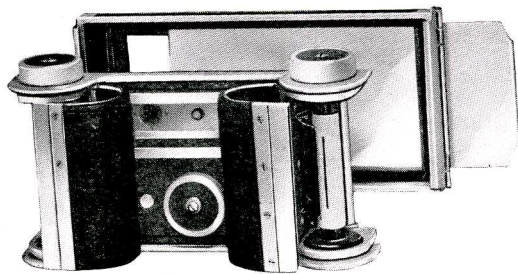
Fenêtres de numérotage masquables pour films Panchro.

Emploi de la bobine 6 × 9 STANDARD que vous trouvez dans les lieux les plus reculés. Obtention de 6 vues 6 × 13, ou 5 1/2 (suivant marque des films). 3 vues 6 × 13 sur Lumicolor 6 × 9.

Ce magasin est une pièce de précision (la stéréoscopie ne demandant pas d'à peu près). Le cadre avant est pris dans la masse du métal et fraisé, afin d'obtenir

une surface rigoureusement plane. Pas de glissière rapportée par soudure. Un volet en maillechort permet de retirer le magasin si la bobine n'est pas totalement exposée. Il est donc facile de travailler alternativement avec FILM ou PLAQUES.

Notre magasin **Summum** ne peut être mis en comparaison avec des articles en tôle emboutie où le film flotte littéralement sans aucune précision dans la mise au foyer, ni avec les articles simplifiés munis d'une plaquette à pression constante. Quoique notre magasin ait été étudié pour nos appareils, il peut s'adapter sur appareils utilisant les petits châssis simples métalliques. Type A. P. Paris.



Magasin vu en position de chargement

En résumé, notre magasin à films donne :

Planéité aussi bonne qu'avec la plaque. Chargement en PLEIN JOUR.
GAIN DE 700 GRAMMES par rapport à un magasin 12 plaques.

Pas de crainte de bris. Facilité de se ravitailler et faire développer rapidement partout.

Nous le conseillons SANS RÉSERVE à notre ancienne et nouvelle clientèle, les films étant arrivés à un degré de perfection intéressant.

IL EST INDISPENSABLE POUR LE GRAND TOURISME.

Prix du magasin 6 × 13 : 500 fr.

Sur demande, pour nos appareils 7 × 13, nous établissons un modèle utilisant la pellicule 6 1/2 × 11. Prix 600 fr.

Le Stéréopanoramique 6 × 13 SUMMUM

Poids 950 grammes (moins lourd qu'une folding 9 × 12)

Dimensions : 17 c/m × 7 c/m 5

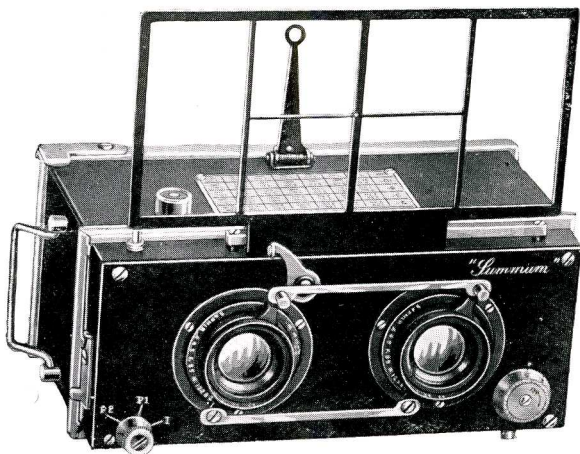
Cet appareil possède les avantages de pouvoir donner :

Une vue oblongue sur plaques 6 × 13, vue monoculaire, dont la couverture est variable suivant le diaphragme employé.

Deux vues stéréoscopiques 6 × 13.

Deux vues différentes 6 × 6 sur la même plaque, en bouchant alternativement un des objectifs.

Le décalage de la séparation stéréoscopique est des plus simples. Aucun verrou ou complication.



Très forts décentremments de 15 millimètres en HAUTEUR et 5 millimètres en BAS. Diaphragmes à iris accouplés. Mise au point par montures hélicoïdales des objectifs.

Obturateur Summum, breveté S. G. D. G., donnant pose en 1 et 2 temps et vitesses chronométriques de 1 seconde au 1/150.

Visueur iconomètre suivant tous les décentremments : HAUT, BAS, PANORAMIQUE.

Niveau d'eau à double bulle. Deux écrous au pas du Congrès.

Echelle de profondeur de champ. Poignée en nickel.

Chaque appareil est livré avec cadre à verre dépoli quadrillé, bouchons, déclancheur métallique, sac de luxe.

	6 châssis nickel numérotés	Magasin 12 plaques ou à pellicules
Saphirs Boyer 4.5 85 m/m.	2.100 »	2.500 »

LE PLUS PARFAIT DES APPAREILS STÉRÉOPANORAMIQUES

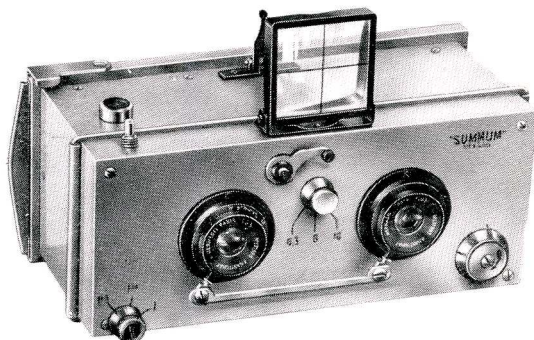
SUMMUM 6 × 13, Modèle A non panoramique

Pour arriver à livrer un appareil PERFECTIONNE, à prix réduit, nous avons créé un modèle dérivé du panoramique, même obturateur, mêmes principes de décentrement HAUT et BAS.

Les diaphragmes 4.5, 8 et 16, soit les plus normaux, sont commandés par un bouton à rotation.

La mise au point, jusqu'à 2 mètres, se fait par extension des lentilles frontales.

L'optique de combinaison à 4 lentilles rivalise avec la meilleure.



Summum 6 × 13, Modèle A, est l'appareil absolument complet, livré pour cette saison à titre publicitaire.

Prix, avec 6 châssis nickel numérotés, verre dépoli quadrillé, bouchons d'objectifs, déclencheur métallique : **990 francs**,

Le Modèle A est l'appareil perfectionné, livré au meilleur prix



(Cliché G. Hervet)

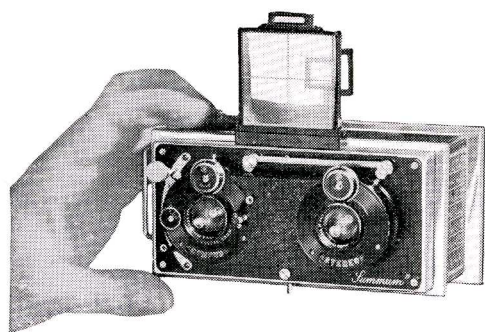
Anémones - Agrandissement 10 fois d'une partie d'élément 6 × 6

SUMMUM 6 × 13, Modèle C

Le plus réduit des 6 × 13

Poids 750 grammes. Longueur arrière 13 × 7 1/2, avant 13 × 6

A première vue, cet appareil est toujours pris pour un 45 × 107. Tous les derniers perfectionnements y ont été apportés, et le fini, la présentation sont impeccables. Nous affirmons, sans crainte d'être démentis par les initiés que notre Modèle C, tout en étant vendu au minimum 1.000 francs moins cher que les articles étrangers montés avec obturateur COMPUR, leur est supérieur au point de vue conception et utilisation. Il leur est égal en qualité optique et mécanique.



La mise au point, de HAUTE PRÉCISION, se fait au moyen de montures hélicoïdales à 30 rampes d'entraînement, montures vissées à l'arrière du COMPUR. Aucun jeu possible à l'usage. Mécaniquement, il ne se fait pas mieux.

Tout est monté soigneusement à vis et non par rivets.

Les décentrement sont de 13 millimètres en hauteur et de 5 millimètres en bas.

Une échelle de profondeur de champ, au 1/20 de millimètre, vous indique les limites antérieures et postérieures de netteté, pour tous diaphragmes, et mise au point.

Un grand viseur clair de 45 × 42 millimètres vous donne la mise en plaque exacte. Complété par un œillette-loupe de 4 dioptries, il assure un brillant extraordinaire.

Summum 6 × 13, Modèle C, est l'appareil de tout repos. RÉDUIT, LÉGER. Il donne le GRAND FORMAT sous le volume le plus minime.

Livré avec sac de luxe :

Saphirs Boyer 4.5 75 m/m.

Flors Berthiot 4.5 75 m/m.

6 châssis nickel	Magasin 12 plaques ou à pellicules
1.800. »	2.200. »
1.900. »	2.300. »

La Tireuse stéréoscopique SUMMUM

(Système E.-P, FRANK) Modèle déposé

Nous avons créé de bons appareils, un matériel de développement pratique et avons complété par une tireuse conçue à votre intention,

Tout d'abord : Construction **ENTIÈREMENT MÉTALLIQUE**. Article durable. Forme spéciale. Orientation parfaite de la source lumineuse. Châssis transposeur attenant à la tireuse et placé de biais, face à la vue.

Les plaques portent donc toujours bien en bas pour éviter les décalages si désagréables lors de la vision stéréoscopique.

Un voyant rouge sert de témoin d'allumage.

La tireuse est isolée par des pieds de caoutchouc, ce qui supprime les souillures de bains.

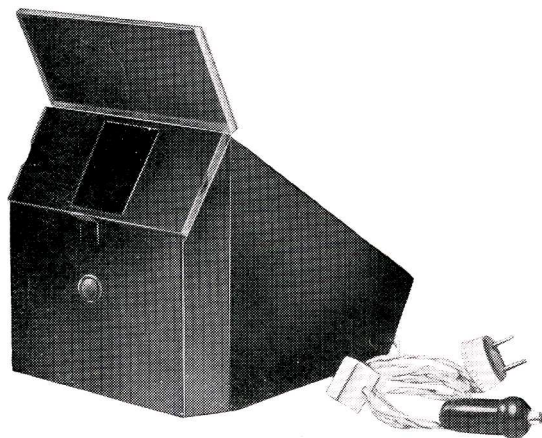
Notre tireuse a un ajour vous permettant de tirer :

Vues stéréopanoramiques 7×13 ou 6×13 en entier.

De tirer vos positifs d'après clichés coupés, ceci en une seule fois.

De tirer positifs 7×13 , 6×13 , 45×107 , ceci à la façon ordinaire, avec les caches en concordance.

Un verre de la longueur du châssis vous permet également de tirer les vues stéréoscopiques sur films et les papiers bromure par contact.



Prix, avec équipement électrique, Modèle 1935 :

240 francs

Les Cuves hermétiques SUMMUM

pour développement automatique en plein jour (Mod. déposés)

Nos cuves sont maintenant universellement connues et nous en rappelons les avantages principaux :

Entièrement métalliques, donc pas la fragilité des articles en matière moulée.

Couvercle avec chicanes et contre-chicanes, réellement étanches à la lumière.

Bouchons d'évacuation d'air pour éviter les crachements de liquide lors du remplissage.

FERMETURE AUTOCLAVE.

Paniers contenant 6 plaques ou 12 (2 dos à dos), agrafés, sans soudures.

Construction soignée. Angles vifs.

Les cuves à films sont différentes des cuves à plaques. Le dispositif (déposé) a pour principe de faire porter la surface dorsale du film sur des fils de nickel pur, en réduisant les points de contact au minimum. (Les cuves à films peuvent admettre certains paniers à plaques. Les cuves à plaques ne peuvent admettre le dispositif à films).

PRIX DES CUVES « SUMMUM »

CUVES A PLAQUES

4 1/2 × 6, 6 1/2 × 9, 45 × 107, 6 × 13

9 × 12 ou 7 × 13

10 × 15

Cadre à film pack (l'unité) . . . , ,

CUVES A PELLICULES

4 × 6 1/2

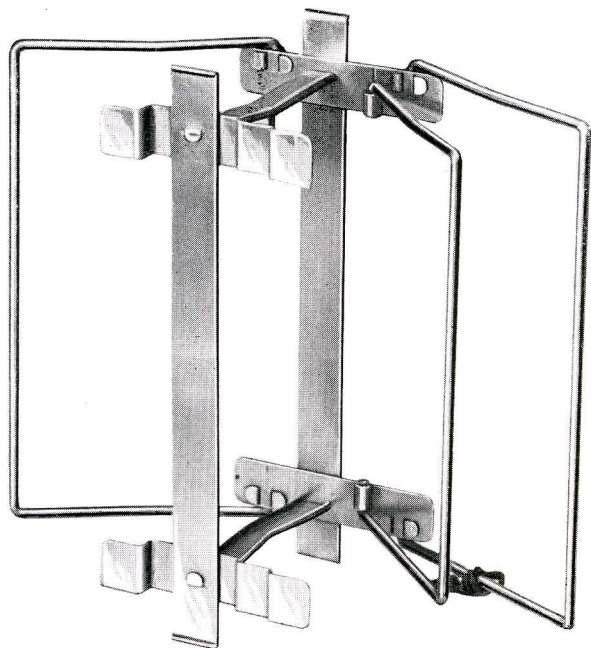
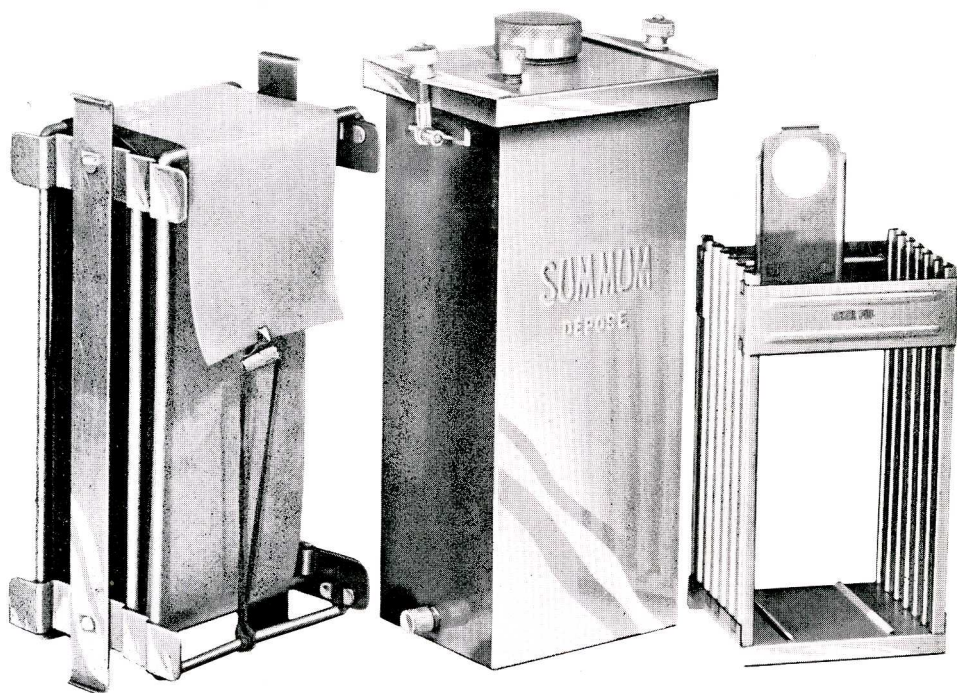
6 × 9

6 1/2 × 11

	CUIVRE nickelé	NICKEL pur
	100. »	135. »
	110. »	150. »
		180. »
		9. »
		150. »
		180. »
		200. »

L'achat d'une cuve SUMMUM n'est pas une dépense c'est une économie

**Reproduction de la cuve SUMMUM
avec panier à plaques et dispositif (déposé)
pour le développement des films en bobines**



**DISPOSITIF
pour film 6 × 9
8 poses
(Modèle déposé)**

Se pose à plat sur
une table et l'enrou-
lement est d'une simpli-
cité enfantine.

Bien remarquer les
barres incurvées, rédui-
sant les points de contact
au minimum.

NOS ACCESSOIRES

Jeu de 6 châssis nickel, en pochette. 90 »

ÉCRANS livrés par paire, en étui :

Orthochromatiques. 70 »
De ciel (dégradés) 120 »
Autochromes (pour films COLOR) 100 »
Bonnets, 1 mètre. 70 »
Parasoleils 30 »

(L'usage des écrans est indispensable pour le rendement des vues de verdure, marine, montagne, ciels. Nos écrans sont montés soigneusement, en montures à vis et bagues. Ils sont démontables).

Verre dépoli sur cadre ébénisterie . 20 »
Capuchon en maroquin, pour dépoli. 25 »
Loupe de mise au point, pour travaux sérieux 100 »

Photomètre à cellule photo électrique 250 »

Pied métallique 1^m50 65 »
Tête à rotule, à plateau détachable. 45 »
Déclancheur à distance, pour se photographier soi-même . . . 30 »
Châssis transposeur 6×13, métal . 30 »
Diamant pour couper les plaques. 50 »
Calibre coupe-plaque 20 »

STÉRÉOSCOPES :

6×13 court foyer, écart variable, bonnettes à œillères, verres de 40^m oculaires interchangeables. 200 »
Oculaire long foyer, la paire . . 90 »
Stéréoscope classeur, magnétique, avec socle pour 140 vues . . . 500 »
Lanterne d'éclairage 90 »
Lanterne de projection 600 »

(Renseignements sur demande)

Agrandisseur **NOXA** 6×9. 955 »
— **CHAX** 6×9 650 »

Nous nous chargeons de toutes fournitures photographiques : **plaques, papiers, produits, accessoires divers.** Prix par retour du courrier.

Travaux de luxe (positifs)

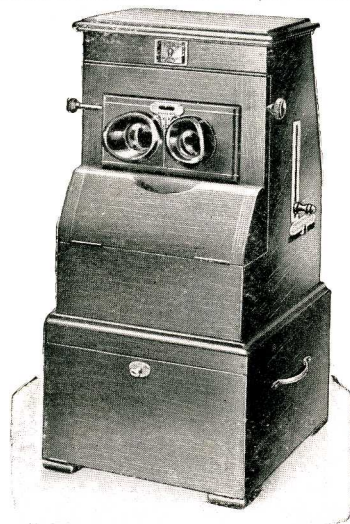
Ouvertures de compte-courants sur demande.

Facilités de règlement, sans aucune majoration.

Nous sommes à la disposition de MM. les Amateurs, pour présentation de nos modèles et essais, ceci journellement de 8 à 20 heures (fermé du samedi 12 heures au lundi 14 heures).

Pour la province, nous pouvons adresser appareil en communication pour examen attentif.

Un stéréo-classeur placé dans votre salon vous permettra d'examiner vos vues de jour et de nuit.



Tout sera classé *en ordre*, à l'abri des poussières et rayures.

N'hésitez pas à en faire l'achat.

Etablissements Louis LEULLIER

Constructeurs Brevetés S. G. D. G.

1, quai d'Austerlitz - PARIS (13^e)

Métro : Quai de la Gare

Téléphone : Gobelins 47-63

Chèques Postaux PARIS/ 1074-98

Registre du Commerce 164.442

Imp. Legrand et Fils, — Melun