

**Rollei**

**LES  
COMPLEMENTS  
PRATIQUES**







## Pour l'exposition correcte

### Parasoleil

Le parasoleil (→ 101) est utile et nécessaire, lorsque l'objectif est exposé aux puissantes sources lumineuses et aux reflets (plage, eau, neige, lumière artificielle), ou à la pluie et aux gouttes d'eau. Pour opérer à coup sûr - il convient de l'utiliser constamment. C'est toujours préférable, car on gagne en pureté des couleurs et en brillance de l'image.

### Rolleilux

Avec baïonnette I (pour Tessar, Xenar ou Triotar)

Le maximum de précision de la visée et de la mesure du posemètre s'obtient lorsque celui-ci est fixé sur l'appareil et que la lecture se fait dans la position de prise de vue. Ces avantages, le Rolleilux (→ 102) les offre sous une forme particulièrement pratique: Le posemètre écartable sur le parasoleil réunit deux appareils utilisés conjointement. Il se trouve directement à côté de l'objectif, commodément placé dans le champ visuel. Lorsqu'on vise le sujet, la superposition de deux aiguilles donne la lecture de l'indice de l'incandescence et des couples temps de pose-diaphragme. Les mesures en lumière incidente avec un diffuseur sont également possibles. Le Rolleilux, en étui cuir marron ou gris s'harmonisant aux sacs des appareils 6 x 6 ou 4 x 4, suspendu sur la courroie bandoulière, sera toujours à la portée de votre main.

Votre fournisseur vous renseignera sur les prix des compléments pratiques, si un prix courant n'est pas joint à la présente brochure. Dans ce dernier cas, les numéros de référence derrière les désignations des accessoires renvoient aux mêmes numéros dans le prix courant. - À la commandé d'accessoires, il est recommandé d'indiquer le numéro de fabrication de l'appareil ainsi que le type d'objectif et son numéro de fabrication.

### Posemètre à monter

Pour Rolleiflex 6 x 6 permettant son montage ultérieur.

Le dispositif (→ 103) comprend la plaque «Rolleiflex» avec la cellule, le mécanisme de mesure et le diffuseur. Le montage est facile, et votre fournisseur s'en chargera volontiers.



## Pour photographier de près

### Pour la macrophotographie: lentilles Rolleinar

Les Rolleinar permettent d'explorer le monde des sujets rapprochés. Ce sont des lentilles additionnelles, que l'on place devant les deux objectifs du Rollei. On peut ainsi dépasser la limite du domaine de mise au point habituel et se rapprocher jusqu'à 45, 32 ou 24 cm du sujet, selon le jeu Rolleinar utilisé. On photographie comme d'habitude, sans prolonger l'exposition, et l'on observe l'image sur le dépoli dans sa découpe réduite; car les lentilles Rolleinar garantissent une compensation totale de la parallaxe. Grâce à la distance plus rapprochée, on obtient des images allant jusqu'à  $\frac{1}{3}$  de grandeur naturelle: un agrandissement de 3 fois du négatif suffit donc pour obtenir un effet macrographique à l'échelle 1 : 1.

Les Rolleinar sont livrables en trois jeux de deux:

Rolleinar 1 pour les distances de prise de vue 100-45 cm (→ 201)

Rolleinar 2 pour les distances de prise de vue 50-31 cm (→ 201)

Rolleinar 3 pour les distances de prise de vue 32-24 cm (→ 202).

Deux autres jeux Rolleinar, en monture jumelée, sont prévus pour le domaine de mise au point du Télér-Rolleiflex, qui diffère de celui des autres Rollei. Ils peuvent être combinés avec les jeux Rolleinar normaux, et couvrent alors tout le domaine de photographie de près.

Rolleinar 0,35 (Télér-Rolleiflex) pour 280-135 cm (→ 203)

Rolleinar 0,7 (Télér-Rolleiflex) pour 138- 93 cm (→ 204).



Rolleinar II

Les accessoires sont livrés dans les grandeurs suivantes:

I (4 x 4) pour Rolleiflex 4 x 4

I (6 x 6) pour Rollei 6 x 6 avec Tessar, Xenar, Triotar

II pour Rolleiflex 6 x 6 avec Planar ou Xenotar 1 : 3,5

III pour Rolleiflex 6 x 6 avec Planar ou Xenotar 1 : 2,8 et Sonnar 1 : 4.



Rolleinar 2

Heinz Krause

Tous les accessoires optiques sont pourvus - comme l'objectif Rollei lui-même - d'une couche anti-réfléchissante résistante au frottement. La brillance de l'image considérablement augmentée est ainsi intégralement conservée lors de l'emploi de ces accessoires. Le traitement anti-réfléchissant individuel des filtres Rollei, adapté à la couleur de chaque filtre, contribue à obtenir le maximum de contraste dans chaque cas.

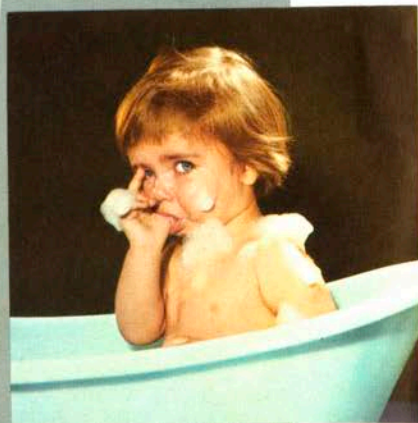
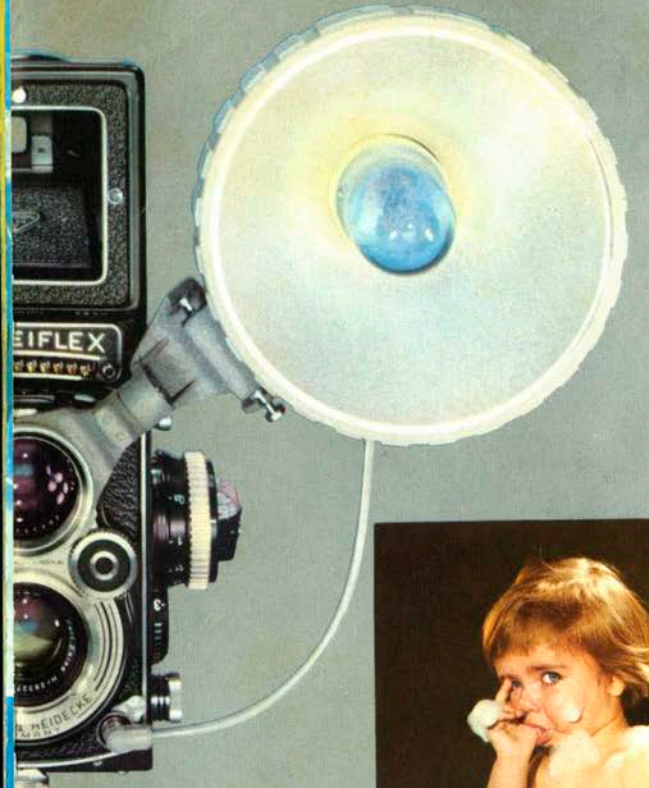


## Pour photographier en flash avec le Rollei

### Rolleiflash 2 – l'appareil-flash universel

Qu'il s'agisse de photographier la nuit ou d'éclaircir les ombres pendant le jour, le Rolleiflash 2 (→ 301) est l'appareil-flash idéal pour votre Rollei. Vous pouvez utiliser des ampoules à trois types de culots (dont le culot en verre), qui sont en vente partout. Vous pouvez régler l'angle du cône lumineux du réflecteur – faisceau large ou étroit – pour vous adapter à la distance du sujet ou au format de prise de vue utilisé. Un calculateur de diaphragme montre pour chaque distance l'ouverture d'objectif à utiliser. Vous pouvez raccorder des appareils-flash additionnels «Rolleiflash comb 2» (→ 302) et allumer simultanément 2 à 3 flashes – pour un éclairage d'effet ou pour l'éclairage de grands locaux. En outre, le Rolleiflash 2 comporte une lampe de contrôle, un éjecteur d'ampoule, un contact à main et un bras-support amovible.

Autres accessoires: Etui pour 1 appareil-flash (→ 303) · Câble de rallonge 3 m (→ 304) · Câble 80 cm (→ 305) · Câble spirale 30–100 cm (→ 306) · Pièce de raccord (→ 307).



Elisabeth Hase



Rolleiflash comb 2



Rolleiflash 2, fermé

## La couleur à volonté

### Filtres de conversion des couleurs

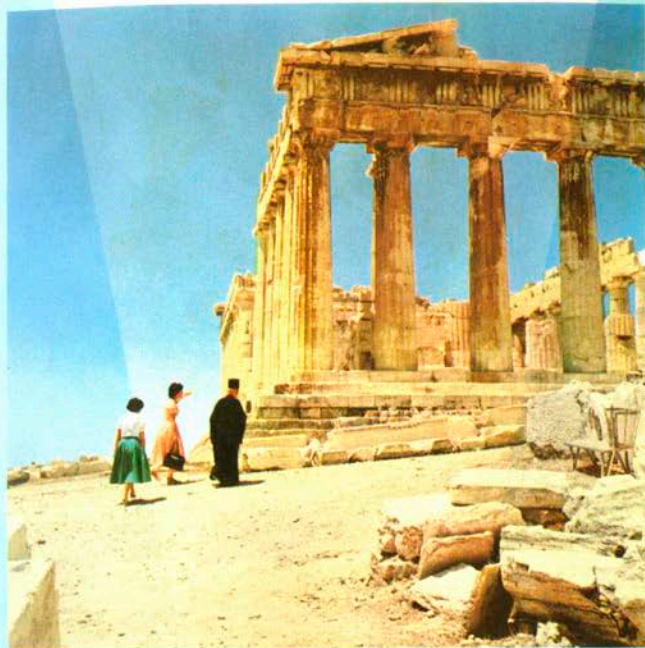
Le rendu des couleurs par le film en couleurs varie avec la lumière de prise de vue. Ces variations sont compensées par les filtres spéciaux de conversion des couleurs. Ils permettent de corriger les couleurs faussées pour obtenir des couleurs fidèles ou pour les modifier à volonté. La palette du photographe en couleurs est composée de deux sortes de filtres, en quatre intensités: les filtres R rouge-brun atténuent la dominante bleue, et les filtres B bleus, la dominante rouge. Les intensités 1, 2, 5 et 11 (nombre de décimètres) peuvent être complétées dans de larges limites par l'emploi de deux filtres superposés. A la lumière du jour, sont particulièrement recommandés: les filtres R1 et R2 (effet «skylight»). Les filtres B permettent d'obtenir à la lumière artificielle des vues en couleurs fidèles sur film lumière du jour. — Les 8 filtres sont livrables séparément (→ 401) ou par jeux de 6 filtres dans un étui cuir (→ 402).



### Filtre H1 – pour les lointains

Un filtre incolore (→ 403) pour le film couleurs lumière du jour. Il supprime la tendance à la dominante bleue dans les lointains. Recommandé également pour la photographie en couleurs en général. (En monture baïonnette I seulement. Les objectifs Planar, Xenotar et Sonnar donnent par eux-mêmes l'effet d'un filtre H1).

Etui cuir avec 6 filtres  
de conversion des couleurs



Hans Gabriel





## Filtres

### Filtres Rollei pour la photographie en noir-et-blanc

Les filtres Rollei ( $\rightarrow$  501) donnent de l'atmosphère à l'image: les filtres jaune clair (-1)\* et jaune moyen (-1,5)\* font ressortir les nuages et les ombres délicates sur la neige, et les filtres vert clair (-1)\* et vert (-1,5)\*, les nuances de la verdure. Le filtre orange (-1,5 à -3)\*, et plus encore le filtre rouge clair (-2 à -3,5)\*, assombrissent le ciel, conférant à l'image une atmosphère d'orage, et éclaircissent les lointains dans la brume. Le filtre bleu (-1,5)\*, par contre, accentue l'effet de la brume. D'autre part, les filtres sont souvent utiles pour mieux séparer les couleurs: ils rehaussent le contraste des tons de gris, et les couleurs modifiées ressortent de façon plus nette et plus naturelle.

Autres filtres spéciaux pour la photographie en noir-et-blanc:

**Filtre de protection UV** (-0,5)\*; en haute montagne (au-dessus de 2000 m et au bord de la mer, élimine les radiations ultraviolettes diminuant les contrastes (si l'on n'utilise pas les filtres mentionnés plus haut).

**Filtre infra-rouge**, spécialement pour les émulsions sensibles à l'infra-rouge, laisse passer le rouge foncé au-dessus de 700 m $\mu$  et l'infra-rouge. Avec compensation de la différence de focale. Pour obtenir des effets de clair de lune, pour percer le brouillard et pour de nombreuses applications scientifiques.

**Filtres gris 2 et 4** (-2 et -4)\* pour diminuer l'indice de luminosité – et élargir le domaine des temps de pose et des diaphragmes disponibles – des films extrêmement rapides, et pour les films couleurs.

\* Nombre entre parenthèses: correction nécessaire de l'indice de luminosité.



Filtre Orange

Rudi Herzog

## Pour adoucir

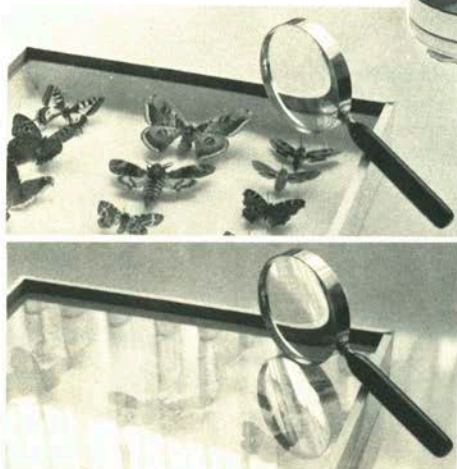
### Rolleisoft

Le Rolleisoft (→ 601) transforme la netteté piquée du Rollei en flou artistique enveloppé (qu'il ne faut pas confondre avec un manque de netteté), spécialement apprécié pour les portraits féminins. Le visage apparaît plus lisse, les rides indiscrètes disparaissent par «photocosmétique» – sans aucune retouche. L'objectif opère comme un objectif «doux». Le Rolleisoft, livrable en deux degrés d'atténuation 1 et 2, se place devant l'objectif comme un filtre (sans modification du temps de pose). L'effet peut être jugé déjà sur le dépoli. Les résultats les plus frappants s'obtiennent en contre-jour: Le Rolleisoft fait paraître encore plus rayonnantes les franges de halo lumineux et sublime l'effet du contre-jour. Un accessoire pour le connaisseur.



Rolleisoft 1

C. Albrand



C. Albrand



## Pour supprimer les reflets

### Rolleipol

Le filtre de polarisation (→ 602) opère des miracles: une légère rotation du filtre devant l'objectif – et les reflets gênants des surfaces brillantes (non-métalliques) disparaissent aussitôt. Les verres des fenêtres, des vitrines, des tableaux, et les verres de lunettes deviennent transparents, la texture des matériaux polis devient visible, le regard pénètre même sous le niveau d'eau réfléchissant. L'effet du filtre Rolleipol est surprenant, là où d'autres procédés échouent. Pour paysages sur film couleurs, il agit en outre sur le rendu des couleurs: le bleu du ciel devient plus soutenu, sans que les autres couleurs pâlisent. Correction de l'indice de lumination: -1,5.



## Rollei Appareil de petit format -



4 x 5,5 cm



4 x 4 cm



28 x 40 mm



24 x 36 mm

Erich Bauer

Le format universel 6 x 6 n'est qu'une des possibilités du Rollei. Cet appareil permet aussi de satisfaire des exigences spéciales. Si le sujet ne remplit pas le format entier, si l'on désire un effet télé pour une découpe réduite, si l'on veut pouvoir enregistrer une grande série d'images sans changer de film, si l'on veut employer le film plus économiquement en peu de mouvements, le Rollei se transforme en appareil petit format.

### Sur rollfilm: 16 vues 4 x 5,5 ou 4 x 4 cm

Accessoires: pour le Rolleiflex T - le jeu de caches 16 (→ 701). Pour le Rolleicord Va - le système 16 vues (→ 702), ainsi que des caches spéciaux pour l'enregistrement d'oscillogrammes (→ 703). 16 vues au lieu de 12 - cela représente 25 % d'économie de film par image. On peut passer à volonté du format en largeur 4 x 5,5 au carré 4 x 4 - format super-dia de la projection petit format - et inversement.

### Sur rollfilm: 24 vues 28 x 40 ou 24 x 36 mm

Accessoires: pour le Rolleicord V - le système 24 vues (→ 702), existe aussi en modèle spécial pour les oscillogrammes (→ 703). Passage à volonté d'un de ces deux formats à l'autre.

### Sur film-ciné 35 mm: 20 à 36 vues 24 x 36 mm

Accessoire: Dispositif Rolleikin (→ 704), pour tous les Rollei avec des bi-format (se reconnaissent par leur plaque de guidage de film réglable). Mécanisme compteur indépendant avec dispositif de blocage contre les doubles expositions. Le film peut être remplacé par une autre émulsion avant que la bobine soit complètement exposée (Rebobinage).



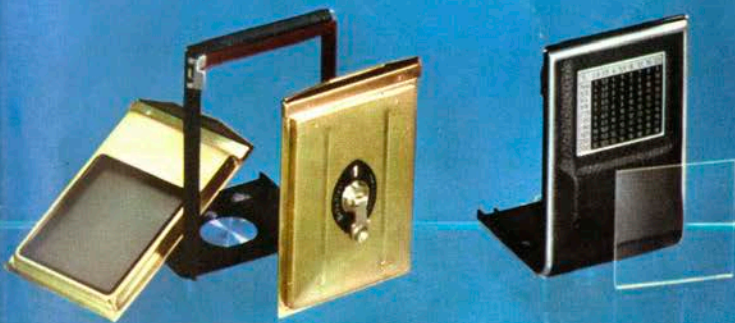
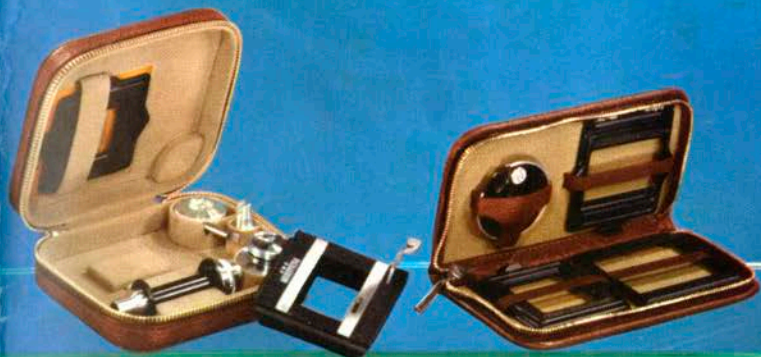
## - comme appareil à plaques

### Adaptateur pour films rigides et plaques

La plaque et le film rigide, encore plus important aujourd'hui (Color!), présentent aussi leurs avantages: dans des cas urgents, on peut faire des vues isolées, employer des émulsions pour arts graphiques ou des émulsions spéciales, procéder à un développement immédiat ou individuel et obtenir le résultat définitif sans attendre. C'est là la valeur pratique de l'adaptateur de plaque du Rolleï. Il est chargé avec des plaques ou des films rigides 6,5 x 9 et donne des vues 6 x 6. Le dispositif complet (→ 801) comprend: le dos adaptateur, qui remplace le dos de l'appareil, et 3 châssis avec intermédiaires pour film rigide. En outre, sont livrables séparément: le dos adaptateur (→ 802), les châssis (→ 803), les intermédiaires pour film rigide (→ 804), un étui cuir (→ 805) pour 2 châssis, ainsi qu'un châssis avec cadre à verre dépoli (→ 806) pour la mise au point directe avec l'objectif de prise de vue.

### Verre plan pour le rollfilm

Une garantie supplémentaire de la netteté: la précision du canal du film est augmentée au maximum par le dispositif à verre plan (→ 807). Il assure au film une planéité égale à celle d'une plaque. Cela assure une aptitude à l'agrandissement maximal de tous les détails. Utilisable avec les modèles Rolleiflex 3,5 F (à partir du n° 2 230 000), 2,8 E<sub>2</sub> et 2,8 F. Des verres plans de rechange sont livrables séparément (→ 808).



En haut: Rolleikin · Le système 16 vues

En bas: L'adaptateur de plaque · Le dispositif à verre plan



## **Pour la main**

### **Poignée-crosse**

Comme son nom l'indique: une poignée commode à saisir (→ 901), déclenchement par gâchette et déclencheur flexible, permettant de tenir le Rollei et de déclencher avec la main droite. La main gauche reste libre pour la mise au point. La poignée-crosse sert avant tout pour les instantanés rapides de reportage et pour la visée commode à la hauteur des yeux avec le viseur iconomètre ou le prisme Penta. On peut également visser sur la poignée-crosse un flash électronique. La fixation par serrage d'après le principe du Rolleiflex facilite la mise en place de l'appareil et son enlèvement. Une dragonne (→ 902) assure la crosse et l'appareil au poignet.

**Poignée-crosse et Rolleiflex** conviennent pour tous les modèles Rollei comportant une rainure sur le pourtour de l'écrou de pied (voir figure).







C. Albrand

## Pour le pied

### Tête panoramique

Le Rolleiflex permet même de réaliser le tour de force de faire des paysages débordant son propre format. La tête panoramique (→ 1001) remplace le «super grand'angle» de la photographie du paysage. Grâce à une échelle graduée rotative avec touche de crantage, cette tête de pied permet de faire 10 vues, par rotation successive de l'appareil, qui embrassent l'horizon entier. Les vues individuelles sont ensuite raccordées et montées, avec un repérage exact. Quelquefois, deux ou trois vues suffisent pour élargir suffisamment le champ d'image de la focale normale Rolleiflex.

### Tête de pied Rolleiflex

Le Rolleiflex (→ 1002) permet de remplacer la fixation fastidieuse de l'appareil sur le pied par vis et écrou par son introduction commode et rapide entre deux rails et le serrage par un levier pivotant. La poignée-crosse utilise cette même fixation rapide. La tête peut rester à demeure sur le pied ou dans le bras-support du flash électronique. Elle permet de monter le Rolleiflex sûrement, en une seconde, et de l'enlever aussi rapidement.



## Pour le microscope

### Dispositif micro Rollei

Un dispositif universel pour tous les travaux de photomicrographie. Il permet de tirer le meilleur parti de la précision du Rollei et de celle du microscope, et donne des photomicrographies d'une qualité parfaite: le format carré utilise au mieux l'image microscopique circulaire et permet un agrandissement maximal des détails de la microphotographie. Avec un agrandissement photographique 3 fois, on obtient le coefficient de grossissement du microscope, et la projection sur écran permet un agrandissement quasi-illimité. - Le tube micro seul (→ 1101) suffit pour les prises de vue d'objets immobiles. La mise au point et la prise de vue se font séparément, le tube étant successivement monté devant les deux objectifs du Rollei. Le système d'observation directe (oculaire) du prisme-micro (→ 1102) permet de photographier aussi des microorganismes vivants, avec un contrôle constant du champ d'image et de la netteté, ou d'obtenir des photomicrographies avec le procédé d'immersion à l'huile. Le dispositif est raccordé à la baïonnette de l'objectif du Rollei par des bagues à baïonnette interchangeables (→ 1103), en quatre dimensions.

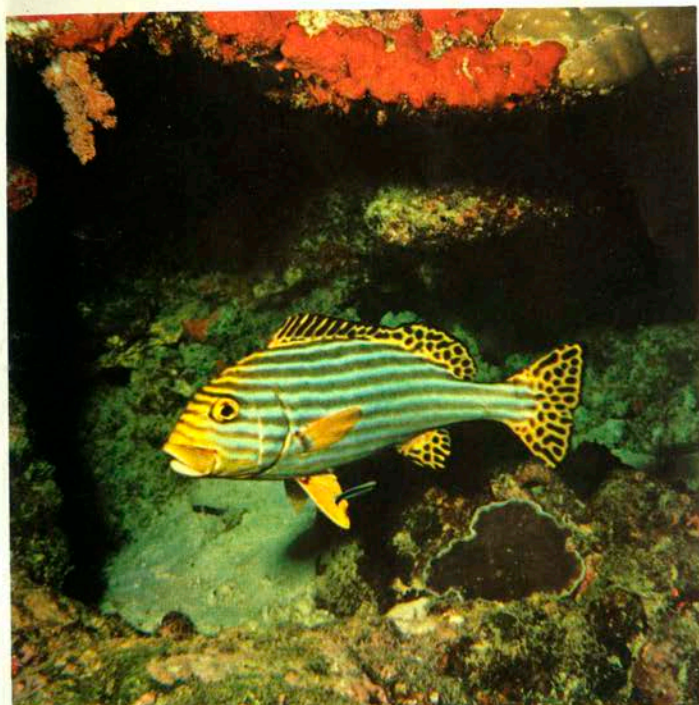




## Photographie sous-marine

### Rolleimarin

Dans ce boîtier étanche à la pression et résistant à la corrosion par l'eau de mer (→ 1201) pour la photographie sous-marine scientifique, industrielle et sportive, le Rolleiflex peut atteindre des profondeurs de plongée de 100 m. Grande loupe et prisme pour l'observation de l'image dans la position de nage normale. Le diaphragme, l'obturateur, la mise au point et l'avancement du film sont actionnés de l'extérieur. Tourelle à filtres incorporée, viseur iconomètre avec compensation de la parallaxe et prise flash élargissent le domaine d'emploi. Poids sous l'eau 1,4 kg. Accessoires spéciaux: Sac de transport (→ 1202), deux filtres jaunes, filtre orange (→ 1203), dispositif flash (→ 1204) avec sacs toile (→ 1205).



C. B. Sheldon

Le boîtier sous-marin est livrable dans les modèles suivants (les nombres entre parenthèses indiquent le numéro de l'appareil):  
Rolleimarin 1 pour Rolleiflex avec Tessar ou Xenar 3,5 ( 568 516-1 427 999),  
Rolleimarin 2 pour Rolleiflex avec Tessar ou Xenar 3,5 (1 428 000-1 739 999),  
Rolleimarin 3 pour Rolleiflex avec Planar ou Xenotar 3,5 (1 740 000-1 870 000).  
En préparation: Rolleimarin 4 pour Rolleiflex 3,5 F (à partir du n° 2 250 000).

## La visée en grand

### Le prisme Penta Rollei

Le dispositif à prisme 6 x 6 (→ 1301) permet la mise au point avec la précision habituelle Rollei dans la perspective à la hauteur des yeux. Employé avec la poignée-crosse, il est surtout apprécié pour le reportage, le sport, le flash et le portrait. A travers une loupe grossissante, on voit une image droite (non inversée) embrassant tout le champ du viseur, dans la vraie netteté, et l'on peut suivre le mouvement du sujet dans le vrai sens, et cela avec une protection complète contre l'éblouissement par la lumière parasite. L'oculaire en caoutchouc peut être écarté, et la loupe normale remplacée par une loupe spéciale pour amétropes. L'appareil étant tenu à l'envers, le prisme Penta permet aussi de viser par-dessus les têtes, dans une foule. – Le prisme Penta convient pour tous les modèles Rolleiflex comportant un capuchon amovible.

### Capuchon de rallonge avec loupes binoculaires

Le capuchon de rallonge (→ 1302) a un double but : A travers les deux loupes binoculaires incorporées, on observe avec les deux yeux l'image de visée agrandie, avec une protection complète contre la lumière parasite. Cet accessoire est recommandé avant tout pour les modèles Rollei avec le verre dépoli et capuchon non amovible pour lesquels le prisme Penta n'est pas utilisable, et d'une façon générale dans tous les cas où l'on désire voir l'image de visée avec les deux yeux, avec un agrandissement 2 fois. L'observateur tient sa tête tout près du capuchon, ce qui protège l'œil contre la lumière parasite et augmente considérablement la luminosité apparente de l'image de visée. Les deux loupes réglables peuvent être adaptées individuellement à l'écartement des yeux de l'opérateur. Elles se mettent automatiquement en position d'emploi par l'ouverture du capuchon. Avec un seul mouvement, le capuchon est de nouveau refermé à plat; il a alors l'encombrement d'un étui à lunettes.





## Pour protéger l'appareil et son équipement

### Le sac « toujours prêt »

en cuir brun élégant (→ 1401) est livrable dans plusieurs dimensions, pour tous les Rollei; pour les nouveaux modèles Rollei-flex 6 x 6, il est à paroi avant amovible. Exécution spéciale pour le Rolleiflex 4 x 4: étui cuir gris complètement ouvrant (→ 1402) et poche en peau souple (→ 1403) avec boucle.

### Epaulette

en caoutchouc (→ 1404) empêchant la courroie bandoulière de glisser.

### Capuchon de protection pour le posemètre

en cuir (→ 1405) pour fixation au sac de l'appareil ou en matière plastique (→ 1406) avec boucle pour la courroie bandoulière.

### Coffret métallique

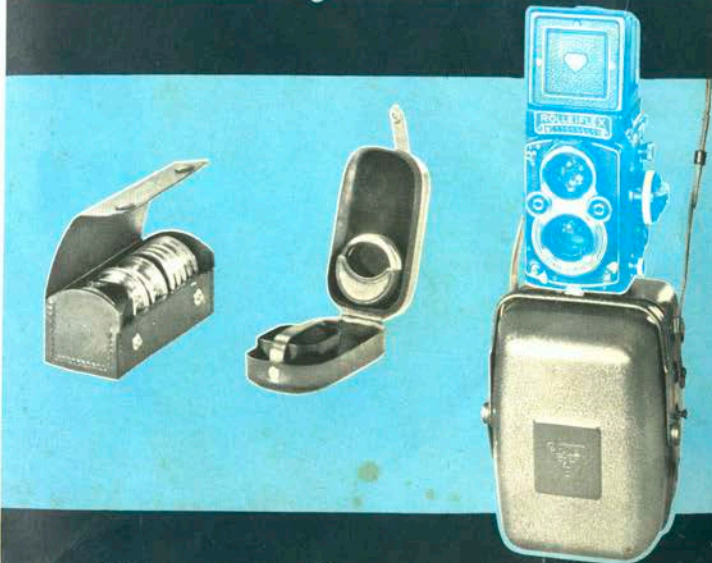
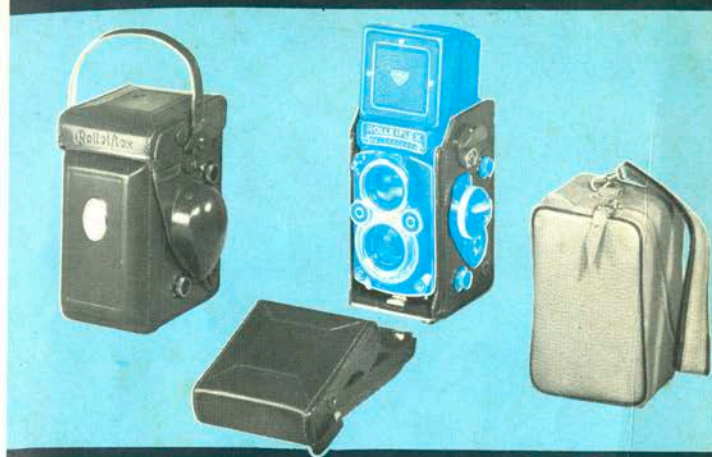
Un coffret en métal léger (→ 1407) étanche à l'air et à l'eau, pour la protection contre les influences atmosphériques (haute montagne, tropiques, sports nautiques, explorations). Dispositif porte-appareil basculant avec fixation par serrage d'après le principe du Rollei-flex. Deux grandeurs: pour 4 x 4 et pour 6 x 6 (sauf pour Télé-Rolleiflex). Avec cartouche de séchage, livrable aussi séparément (→ 1408), pour absorber l'humidité de l'air.

### Etui cuir

garni, avec parasoleil, 2 jeux de Rolleinar (1 et 2) et 5 filtres (→ 1409), livrable aussi sans contenu (→ 1410).

### Etui cuir

garni, avec parasoleil et 2 filtres (→ 1411), livrable aussi sans contenu (→ 1412).





## Pour la projection

### Projecteur Rollei 6 x 6 - 4 x 4 - 24 x 36 mm

Une conception nouvelle: Projecteur universel automatique avec tout le confort possible pour l'opérateur - pour tous appareils, du petit format jusqu'au 6 x 6. Deux paniers porte-diapositives - à gauche pour diapositives 6 x 6, à droite pour diapositives petit format et pour « Super-Dia » 4 x 4\* - dans tous les cadres-caches du commerce. Projection successive des diapositives d'un même format ou projection alternée des différents formats à volonté, avec possibilité de répétition et de retour en arrière. Mise au point à transmission électrique. Facile à actionner à partir d'un fauteuil ou par des touches disposées sur le projecteur. Changement très rapide des diapositives. Objectifs de projection interchangeables de trois focales: 1 : 2,8/110 - 1 : 2,8/150 et 1 : 3/250 mm. Refroidissement par soufflerie. Lampe 300 ou 500 watts. Pour secteurs alternatifs de toutes les tensions courantes. Idéal pour la projection chez soi et pour l'usage professionnel.

\* Magasin 55 — panier universel (Leitz, Agfa, Zeiss Ikon, Rollei, Braun).

### Coffret de projection pour le Rollei \*

Utilisable avec tous les appareils Rollei à capuchon de visée amovible: Le petit coffret est basé sur une idée très simple: Le Rollei monté sur le coffret sert lui-même de projecteur - à travers l'objectif de visée et avec la mise au point habituelle. Avec une lampe auto à prix avantageux 6 volts 45 watts, les diapositives 6 x 6 donnent une image lumineuse 45 x 45 cm, et avec une lentille additionnelle - 1 x 1 m. Un deuxième châssis va-et-vient permet de projeter des diapositives 4 x 4 cm. Pour secteurs alternatifs de toutes les tensions courantes. Ce coffret pratique offre de nombreux avantages: faible dépense, maniabilité, possibilité de projeter à courte distance, dans un petit local, devant un petit cercle de spectateurs.

\* Livrable à partir du printemps 1961



Votre fournisseur vous conseillera volontiers pour toutes les questions Rollei

សម្រាប់ការលក់ទូទាំងប្រទេស

COMPTOIR GENERAL DU CAMBODGE  
116-B Vithoul Oxha In, PHNOM-PENH

公東行 Telephone 2946

FRANKE & HEIDECKE · BRAUNSCHWEIG